

度数分布表

度数テーブル

携帯電話が手の届くところがないと不安である

		度数	パーセント	有効パーセント	累積パーセント
有効	0	1	.7	.7	.7
	1	7	4.9	4.9	5.6
	2	14	9.8	9.8	15.4
	3	36	25.2	25.2	40.6
	4	42	29.4	29.4	69.9
	5	26	18.2	18.2	88.1
	6	17	11.9	11.9	100.0
	合計	143	100.0	100.0	

携帯電話のメールを1日30回以上やりとりをする。

		度数	パーセント	有効パーセント	累積パーセント
有効	0	1	.7	.7	.7
	1	39	27.3	27.3	28.0
	2	31	21.7	21.7	49.7
	3	36	25.2	25.2	74.8
	4	19	13.3	13.3	88.1
	5	10	7.0	7.0	95.1
	6	7	4.9	4.9	100.0
	合計	143	100.0	100.0	

携帯電話でのコンテンツ(音楽・動画・画像・ゲームなど)ダウンロードを行

		度数	パーセント	有効パーセント	累積パーセント
有効	0	1	.7	.7	.7
	1	19	13.3	13.3	14.0
	2	13	9.1	9.1	23.1
	3	13	9.1	9.1	32.2
	4	32	22.4	22.4	54.5
	5	36	25.2	25.2	79.7
	6	29	20.3	20.3	100.0
	合計	143	100.0	100.0	

夜12時過ぎに携帯電話を利用する

		度数	パーセント	有効パーセント	累積パーセント
有効	0	2	1.4	1.4	1.4
	1	8	5.6	5.6	7.0
	2	10	7.0	7.0	14.0
	3	27	18.9	18.9	32.9
	4	29	20.3	20.3	53.1
	5	42	29.4	29.4	82.5
	6	25	17.5	17.5	100.0
	合計	143	100.0	100.0	

携帯電話の料金が1万円を超える

		度数	パーセント	有効パーセント	累積パーセント
有効	0	1	.7	.7	.7
	1	47	32.9	32.9	33.6
	2	16	11.2	11.2	44.8
	3	20	14.0	14.0	58.7
	4	19	13.3	13.3	72.0
	5	24	16.8	16.8	88.8
	6	16	11.2	11.2	100.0
	合計	143	100.0	100.0	

ネットに自分のことが何か書かれているのではないか気にな
ズ

		度数	パーセント	有効パーセント	累積パーセント
有効	0	1	.7	.7	.7
	1	65	45.5	45.5	46.2
	2	26	18.2	18.2	64.3
	3	23	16.1	16.1	80.4
	4	20	14.0	14.0	94.4
	5	6	4.2	4.2	98.6
	6	2	1.4	1.4	100.0
	合計	143	100.0	100.0	

ネットの書き込みが気になる

		度数	パーセント	有効パーセント	累積パーセント
有効	0	1	.7	.7	.7
	1	39	27.3	27.3	28.0
	2	26	18.2	18.2	46.2
	3	26	18.2	18.2	64.3
	4	37	25.9	25.9	90.2
	5	11	7.7	7.7	97.9
	6	3	2.1	2.1	100.0
	合計	143	100.0	100.0	

携帯電話でのインターネット利用

		度数	パーセント	有効パーセント	累積パーセント
有効	0	11	7.7	7.7	7.7
	1	1	.7	.7	8.4
	1	23	16.1	16.1	24.5
	2	10	7.0	7.0	31.5
	3	9	6.3	6.3	37.8
	4	9	6.3	6.3	44.1
	5	20	14.0	14.0	58.0
	6	2	1.4	1.4	59.4
	7	20	14.0	14.0	73.4
	8	4	2.8	2.8	76.2
	9	1	.7	.7	76.9
	10	3	2.1	2.1	79.0
	14	8	5.6	5.6	84.6
	15	1	.7	.7	85.3
	16	1	.7	.7	86.0
	20	5	3.5	3.5	89.5
	21	1	.7	.7	90.2
	24	6	4.2	4.2	94.4
	25	2	1.4	1.4	95.8
	28	1	.7	.7	96.5
30	2	1.4	1.4	97.9	
35	2	1.4	1.4	99.3	
40	1	.7	.7	100.0	
	合計	143	100.0	100.0	

携帯電話でのメール利用

		度数	パーセント	有効パーセント	累積パーセント
有効	1	2	1.4	1.4	1.4
	1	17	11.9	11.9	13.3
	2	27	18.9	18.9	32.2
	3	2	1.4	1.4	33.6
	3	20	14.0	14.0	47.6
	4	2	1.4	1.4	49.0
	4	8	5.6	5.6	54.5
	5	12	8.4	8.4	62.9
	6	5	3.5	3.5	66.4
	7	14	9.8	9.8	76.2
	8	5	3.5	3.5	79.7
	10	3	2.1	2.1	81.8
	14	7	4.9	4.9	86.7
	15	3	2.1	2.1	88.8
	20	4	2.8	2.8	91.6
	21	2	1.4	1.4	93.0
	24	2	1.4	1.4	94.4
	28	2	1.4	1.4	95.8
	30	1	.7	.7	96.5
	60	1	.7	.7	97.2
72	1	.7	.7	97.9	
80	1	.7	.7	98.6	
84	2	1.4	1.4	100.0	
合計		143	100.0	100.0	

携帯電話でのコンテンツ(音楽・動画・画像・ゲームなど)ダウンロード

		度数	パーセント	有効パーセント	累積パーセント
有効	0	41	28.7	28.7	28.7
	0	1	.7	.7	29.4
	0	1	.7	.7	30.1
	1	7	4.9	4.9	35.0
	1	37	25.9	25.9	60.8
	2	15	10.5	10.5	71.3
	3	11	7.7	7.7	79.0
	4	1	.7	.7	79.7
	5	15	10.5	10.5	90.2
	6	1	.7	.7	90.9
	7	5	3.5	3.5	94.4
	10	3	2.1	2.1	96.5
	14	1	.7	.7	97.2
	16	1	.7	.7	97.9
	24	1	.7	.7	98.6
	25	1	.7	.7	99.3
	50	1	.7	.7	100.0
	合計		143	100.0	100.0

パソコンでのインターネット利用

		度数	パーセント	有効パーセント	累積パーセント
有効	0	24	16.8	16.8	16.8
	1	2	1.4	1.4	18.2
	1	18	12.6	12.6	30.8
	2	14	9.8	9.8	40.6
	3	16	11.2	11.2	51.7
	4	1	.7	.7	52.4
	4	2	1.4	1.4	53.8
	5	17	11.9	11.9	65.7
	6	5	3.5	3.5	69.2
	7	9	6.3	6.3	75.5
	8	1	.7	.7	76.2
	8	3	2.1	2.1	78.3
	10	9	6.3	6.3	84.6
	12	3	2.1	2.1	86.7
	13	1	.7	.7	87.4
	15	1	.7	.7	88.1
	20	5	3.5	3.5	91.6
	21	1	.7	.7	92.3
	24	6	4.2	4.2	96.5
	30	1	.7	.7	97.2
37	1	.7	.7	97.9	
40	1	.7	.7	98.6	
50	2	1.4	1.4	100.0	
合計		143	100.0	100.0	

パソコンでのメール利用

		度数	パーセント	有効パーセント	累積パーセント	
有効	0	115	80.4	80.4	80.4	
	0	1	.7	.7	81.1	
	1	5	3.5	3.5	84.6	
	1	13	9.1	9.1	93.7	
	2	3	2.1	2.1	95.8	
	3	3	2.1	2.1	97.9	
	4	1	.7	.7	98.6	
	5	2	1.4	1.4	100.0	
	合計		143	100.0	100.0	

パソコンでのコンテンツ(音楽・動画・画像・ゲームなど)ダウンロード

		度数	パーセント	有効パーセント	累積パーセント
有効	0	95	66.4	66.4	66.4
	1	5	3.5	3.5	69.9
	1	9	6.3	6.3	76.2
	2	1	.7	.7	76.9
	2	8	5.6	5.6	82.5
	3	10	7.0	7.0	89.5
	4	3	2.1	2.1	91.6
	5	6	4.2	4.2	95.8
	10	3	2.1	2.1	97.9
	15	1	.7	.7	98.6
	30	2	1.4	1.4	100.0
	合計	143	100.0	100.0	

ファイル交換ソフトの利用利用

		度数	パーセント	有効パーセント	累積パーセント
有効	0	131	91.6	91.6	91.6
	1	1	.7	.7	92.3
	1	3	2.1	2.1	94.4
	2	5	3.5	3.5	97.9
	3	1	.7	.7	98.6
	5	2	1.4	1.4	100.0
	合計	143	100.0	100.0	

ゲーム利用

		度数	パーセント	有効パーセント	累積パーセント
有効	0	119	83.2	83.2	83.2
	1	9	6.3	6.3	89.5
	2	7	4.9	4.9	94.4
	3	2	1.4	1.4	95.8
	4	3	2.1	2.1	97.9
	5	1	.7	.7	98.6
	7	1	.7	.7	99.3
	20	1	.7	.7	100.0
	合計	143	100.0	100.0	

携帯電話へフィルタリングはつけていますか？

		度数	パーセント	有効パーセント	累積パーセント
有効	1	35	24.5	24.5	24.5
	2	108	75.5	75.5	100.0
	合計	143	100.0	100.0	

携帯電話の料金は、定額コース、あるいは無制限の契約ですか？

		度数	パーセント	有効パーセント	累積パーセント
有効	1	129	90.2	90.2	90.2
	2	14	9.8	9.8	100.0
	合計	143	100.0	100.0	

携帯電話の履歴を親に見せたことはありますか？

		度数	パーセント	有効パーセント	累積パーセント
有効	1	40	28.0	28.0	28.0
	2	103	72.0	72.0	100.0
	合計	143	100.0	100.0	

携帯電話の料金は自分で払っていますか？

		度数	パーセント	有効パーセント	累積パーセント
有効	1	53	37.1	37.1	37.1
	2	90	62.9	62.9	100.0
	合計	143	100.0	100.0	

ネット検索は毎日の日課である

		度数	パーセント	有効パーセント	累積パーセント
有効	0	2	1.4	1.4	1.4
	1	26	18.2	18.2	19.6
	2	25	17.5	17.5	37.1
	3	32	22.4	22.4	59.4
	4	31	21.7	21.7	81.1
	5	17	11.9	11.9	93.0
	6	10	7.0	7.0	100.0
	合計	143	100.0	100.0	

携帯電話が原因で家族とトラブルになったことはありますか？

		度数	パーセント	有効パーセント	累積パーセント
有効	1	79	55.2	75.2	75.2
	2	26	18.2	24.8	100.0
	合計	105	73.4	100.0	
欠損値	システム欠損値	38	26.6		
合計		143	100.0		

トラブルの原因は何ですか？

		度数	パーセント	有効パーセント	累積パーセント
有効	0	82	57.3	78.1	78.1
	1	8	5.6	7.6	85.7
	2	12	8.4	11.4	97.1
	4	3	2.1	2.9	100.0
	合計	105	73.4	100.0	
欠損値	システム欠損値	38	26.6		
合計		143	100.0		

ネットいじめの被害にあったことはありますか？

		度数	パーセント	有効パーセント	累積パーセント
有効	1	99	69.2	94.3	94.3
	2	6	4.2	5.7	100.0
	合計	105	73.4	100.0	
欠損値	システム欠損値	38	26.6		
合計		143	100.0		

初めて携帯電話を持った時、フィルタリングや料金の上限によるストップ機能が付けられていましたか？

		度数	パーセント	有効パーセント	累積パーセント
有効	1	8	5.6	7.6	7.6
	2	9	6.3	8.6	16.2
	3	8	5.6	7.6	23.8
	4	80	55.9	76.2	100.0
	合計	105	73.4	100.0	
欠損値	システム欠損値	38	26.6		
合計		143	100.0		

メールやインターネット上でのやりとりで、直接表情や声が伝わらないために、相手に誤解された経験はありますか？

		度数	パーセント	有効パーセント	累積パーセント
有効	1	81	56.6	77.1	77.1
	2	24	16.8	22.9	100.0
	合計	105	73.4	100.0	
欠損値	システム欠損値	38	26.6		
合計		143	100.0		

メールの返信速度はどのくらいですか？

		度数	パーセント	有効パーセント	累積パーセント
有効	1	21	14.7	20.0	20.0
	2	20	14.0	19.0	39.0
	3	24	16.8	22.9	61.9
	5	40	28.0	38.1	100.0
	合計	105	73.4	100.0	
欠損値	システム欠損値	38	26.6		
合計		143	100.0		

返信の速さは、メール相手によって変わりますか。

		度数	パーセント	有効パーセント	累積パーセント
有効	1	69	48.3	65.7	65.7
	2	36	25.2	34.3	100.0
	合計	105	73.4	100.0	
欠損値	システム欠損値	38	26.6		
合計		143	100.0		

相手からの返信が遅いと不安になりますか。

		度数	パーセント	有効パーセント	累積パーセント
有効	1	55	38.5	52.4	52.4
	2	50	35.0	47.6	100.0
	合計	105	73.4	100.0	
欠損値	システム欠損値	38	26.6		
合計		143	100.0		

異性のメル友を作ったことはありますか。

		度数	パーセント	有効パーセント	累積パーセント
有効	1	53	37.1	50.5	50.5
	2	52	36.4	49.5	100.0
	合計	105	73.4	100.0	
欠損値	システム欠損値	38	26.6		
合計		143	100.0		

ブログや掲示板などインターネットを利用して他者の悪口を書いたことがありますか

		度数	パーセント	有効パーセント	累積パーセント
有効	1	4	2.8	3.8	3.8
	2	101	70.6	96.2	100.0
	合計	105	73.4	100.0	
欠損値	システム欠損値	38	26.6		
合計		143	100.0		

直接的にはなくインターネットを使って悪口を書く理由

		度数	パーセント	有効パーセント	累積パーセント
有効	1	29	20.3	27.6	27.6
	2	8	5.6	7.6	35.2
	3	9	6.3	8.6	43.8
	4	59	41.3	56.2	100.0
	合計	105	73.4	100.0	
欠損値	システム欠損値	38	26.6		
合計		143	100.0		

携帯電話で、一番よく使う機能は、下記のうちどれですか。

		度数	パーセント	有効パーセント	累積パーセント
有効	1	14	9.8	13.3	13.3
	2	55	38.5	52.4	65.7
	3	36	25.2	34.3	100.0
	合計	105	73.4	100.0	
欠損値	システム欠損値	38	26.6		
合計		143	100.0		

夜、就寝するときには、近くに携帯電話を置いて寝ていますか。

		度数	パーセント	有効パーセント	累積パーセント
有効	1	97	67.8	92.4	92.4
	2	8	5.6	7.6	100.0
	合計	105	73.4	100.0	
欠損値	システム欠損値	38	26.6		
合計		143	100.0		

SNSの利用は楽しいですか？

		度数	パーセント	有効パーセント	累積パーセント
有効	0	25	17.5	23.8	23.8
	1	11	7.7	10.5	34.3
	2	9	6.3	8.6	42.9
	3	20	14.0	19.0	61.9
	4	33	23.1	31.4	93.3
	5	7	4.9	6.7	100.0
	合計	105	73.4	100.0	
欠損値	システム欠損値	38	26.6		
合計		143	100.0		

SNSで日記を書いていますか？

		度数	パーセント	有効パーセント	累積パーセント
有効	0	6	4.2	5.7	5.7
	1	44	30.8	41.9	47.6
	2	13	9.1	12.4	60.0
	3	7	4.9	6.7	66.7
	4	4	2.8	3.8	70.5
	5	5	3.5	4.8	75.2
	6	5	3.5	4.8	80.0
	8	1	.7	1.0	81.0
	9	3	2.1	2.9	83.8
	10	17	11.9	16.2	100.0
	合計	105	73.4	100.0	
欠損値	システム欠損値	38	26.6		
合計		143	100.0		

SNSの友達(面識あるなしにかかわらず)も身近な友達と同じくらい大切にしたいと思いませんか？

		度数	パーセント	有効パーセント	累積パーセント
有効	0	16	11.2	15.2	15.2
	1	42	29.4	40.0	55.2
	3	15	10.5	14.3	69.5
	4	26	18.2	24.8	94.3
	5	6	4.2	5.7	100.0
		合計	105	73.4	100.0
欠損値	システム欠損値	38	26.6		
合計		143	100.0		

SNSで知り合った人(面識がない人)と実際に会ったことがありますか？

		度数	パーセント	有効パーセント	累積パーセント
有効	1	25	17.5	23.8	23.8
	2	80	55.9	76.2	100.0
		合計	105	73.4	100.0
欠損値	システム欠損値	38	26.6		
合計		143	100.0		

SNSで知り合った人と直接会うことに抵抗はありますか？

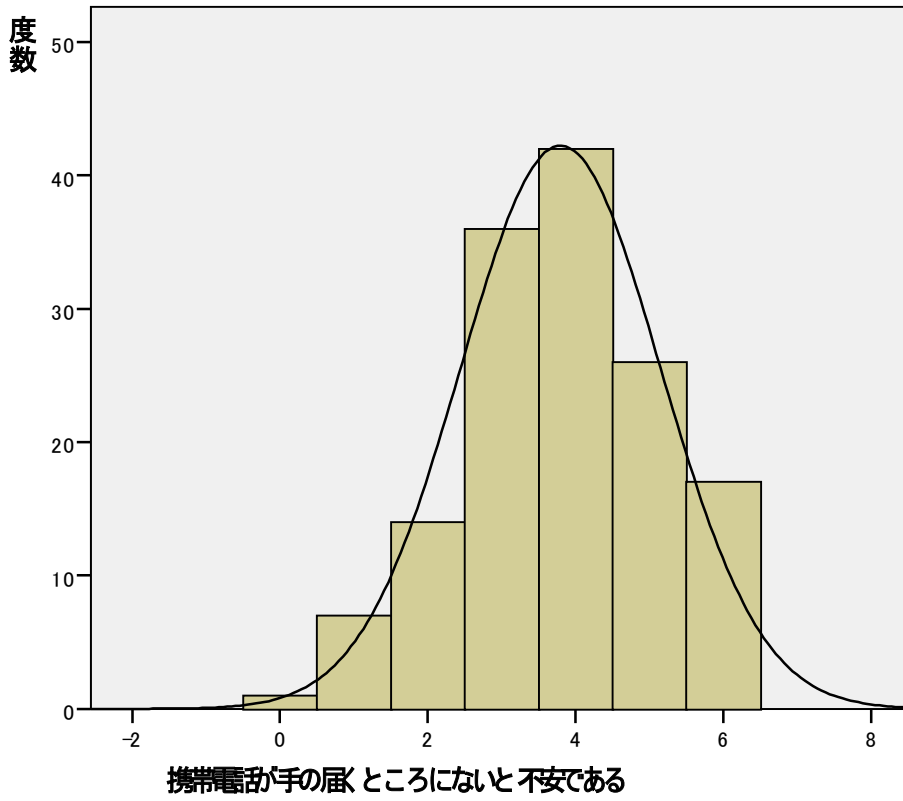
		度数	パーセント	有効パーセント	累積パーセント
有効	0	19	13.3	18.1	18.1
	1	18	12.6	17.1	35.2
	3	2	1.4	1.9	37.1
	4	23	16.1	21.9	59.0
	5	43	30.1	41.0	100.0
	合計	105	73.4	100.0	
欠損値	システム欠損値	38	26.6		
合計		143	100.0		

その時の親の反応は？

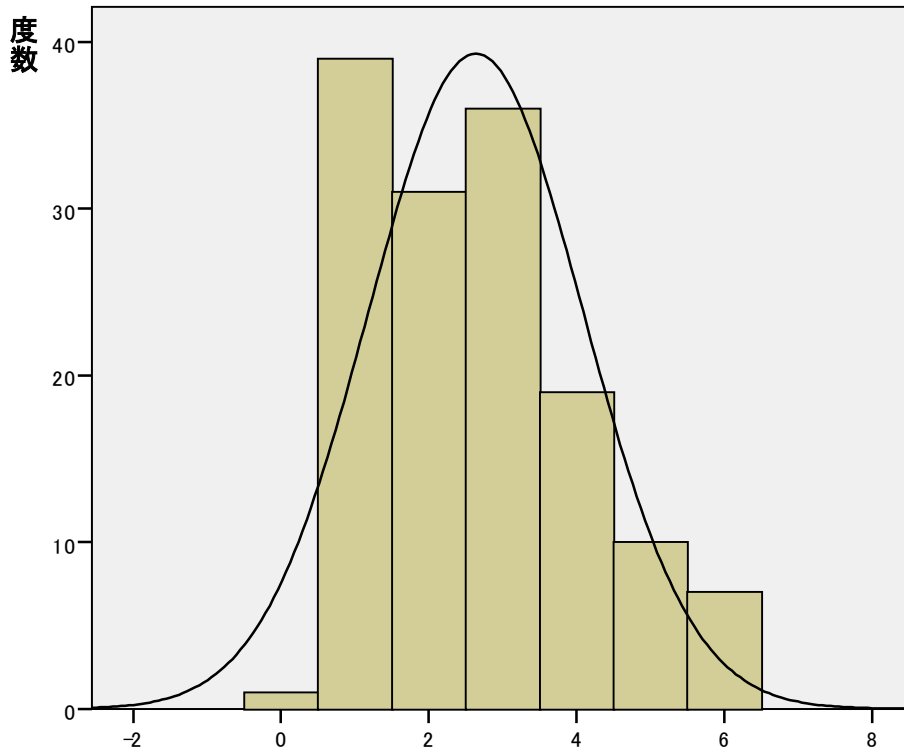
		度数	パーセント	有効パーセント	累積パーセント
有効	0	18	12.6	17.1	17.1
	1	31	21.7	29.5	46.7
	2	56	39.2	53.3	100.0
	合計	105	73.4	100.0	
欠損値	システム欠損値	38	26.6		
合計		143	100.0		

ヒストグラム

携帯電話が手の届くところないと不安である



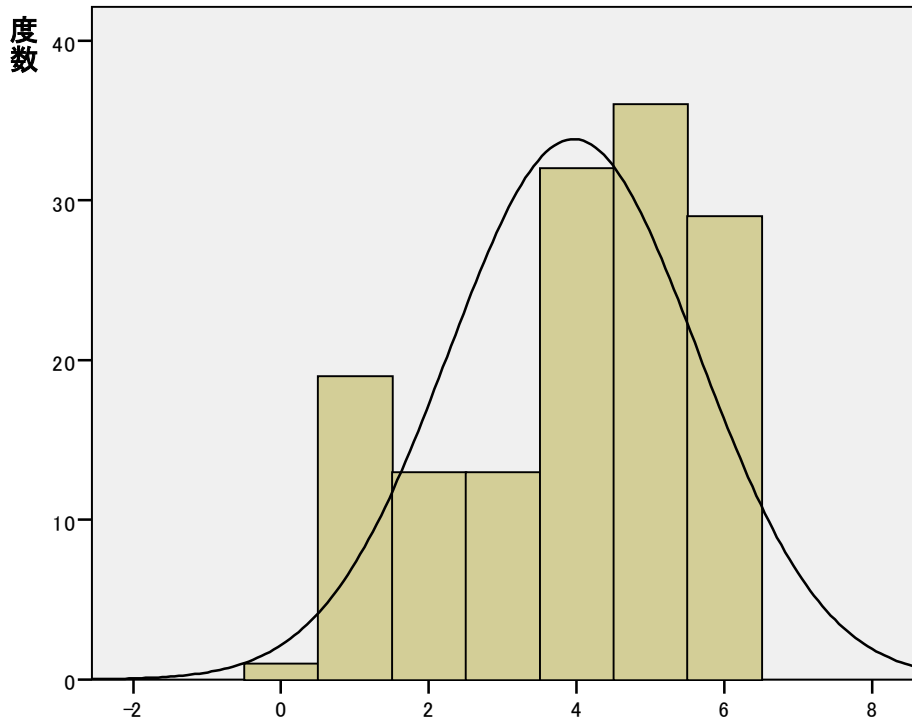
携帯電話のメールを1日30回以上やりとりをする。



平均値=2.64
標準偏差=1.451
N=143

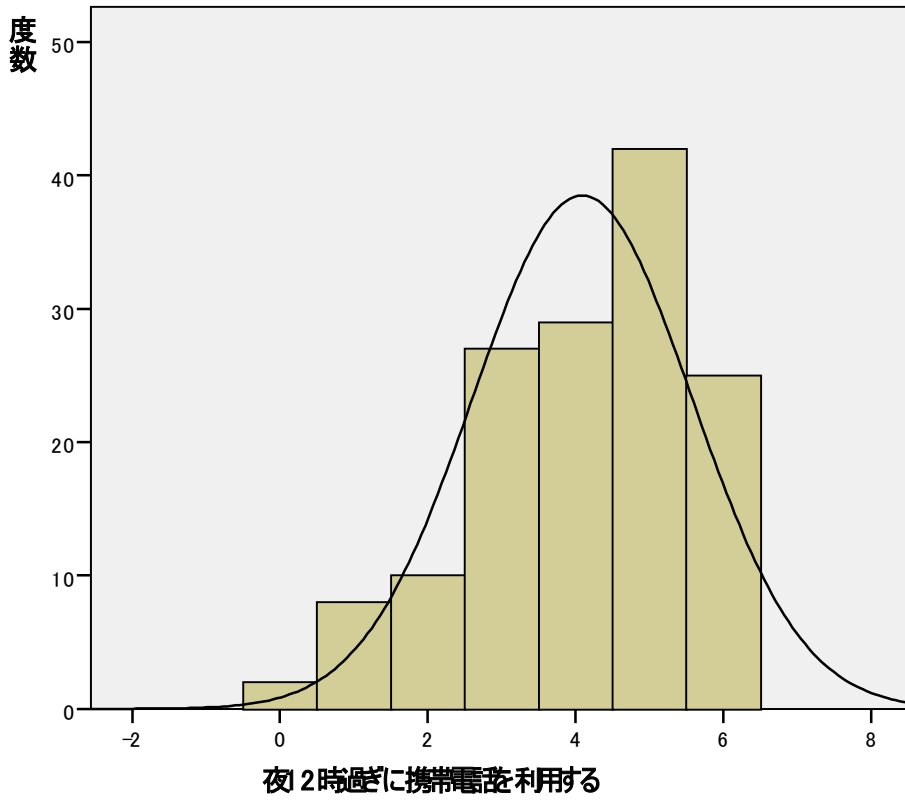
携帯電話のメールを1日30回以上やりとりをする。

携帯電話のコンテンツ(音楽 動画 画像 ゲームなど)ダウンロードを行.



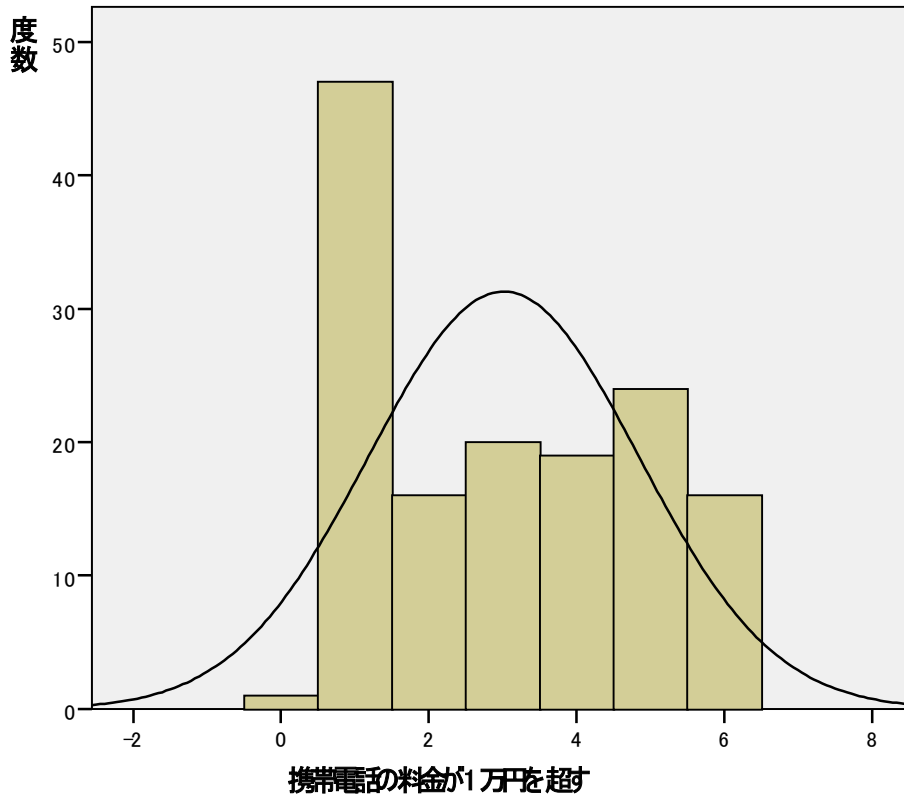
携帯電話のコンテンツ(音楽 動画 画像 ゲームなど)ダウンロードを行.

夜2時過ぎに携帯電話を利用する



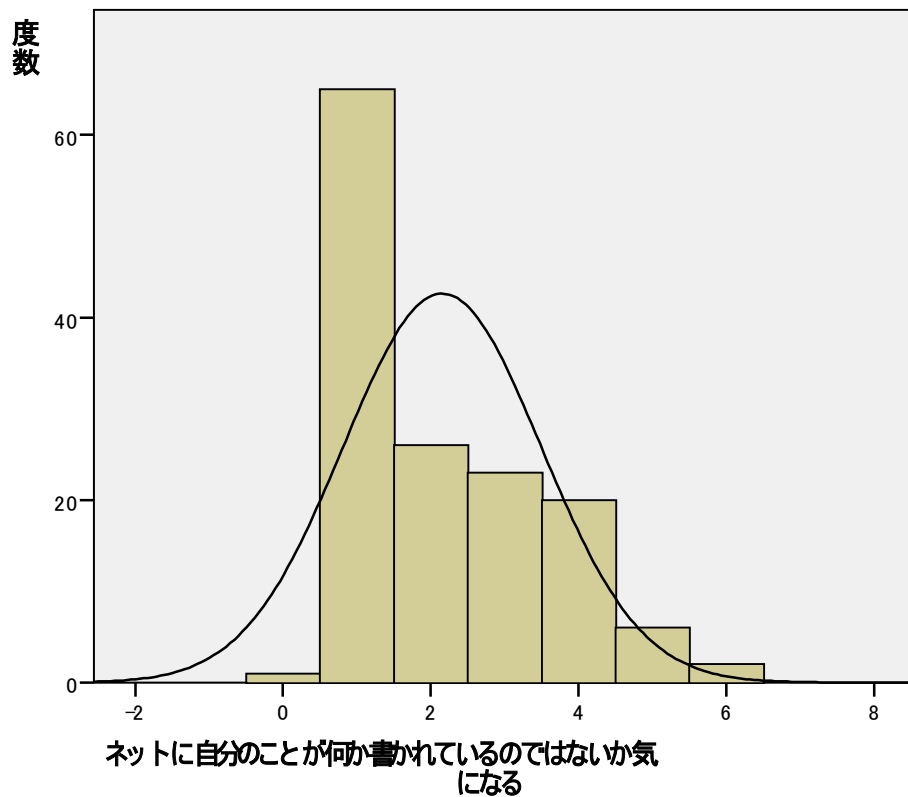
平均値=4.09
標準偏差=1.482
N=143

携帯電話の料金が1万円を超す



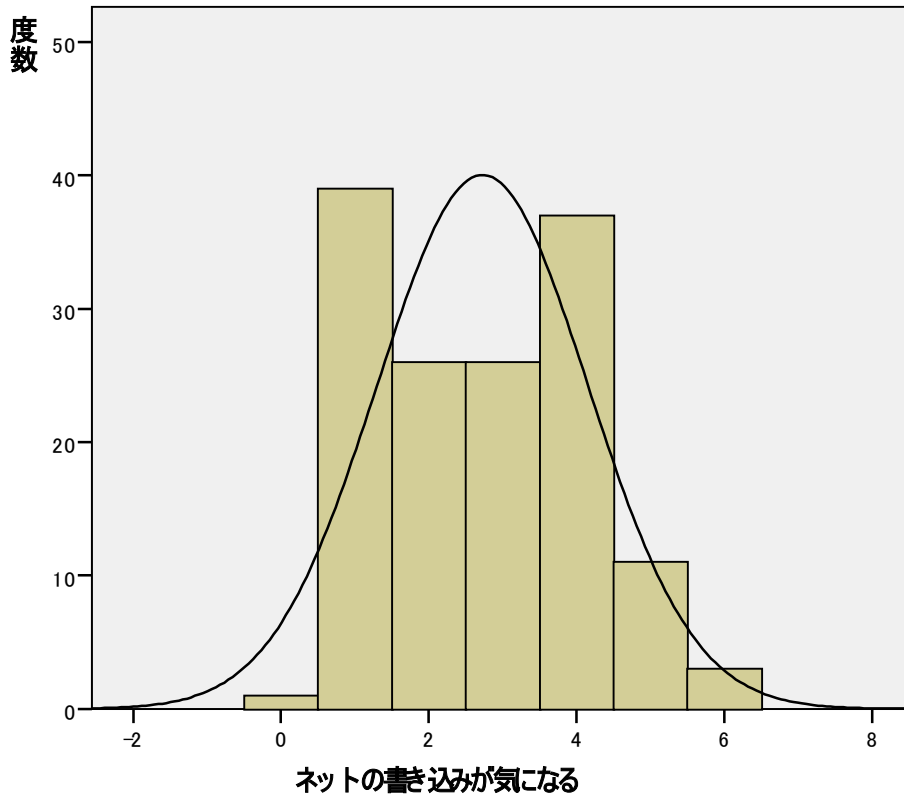
平均値=3.01
標準偏差=1.823
N=143

ネットに自分のことが何か書かれているのではないか気になる



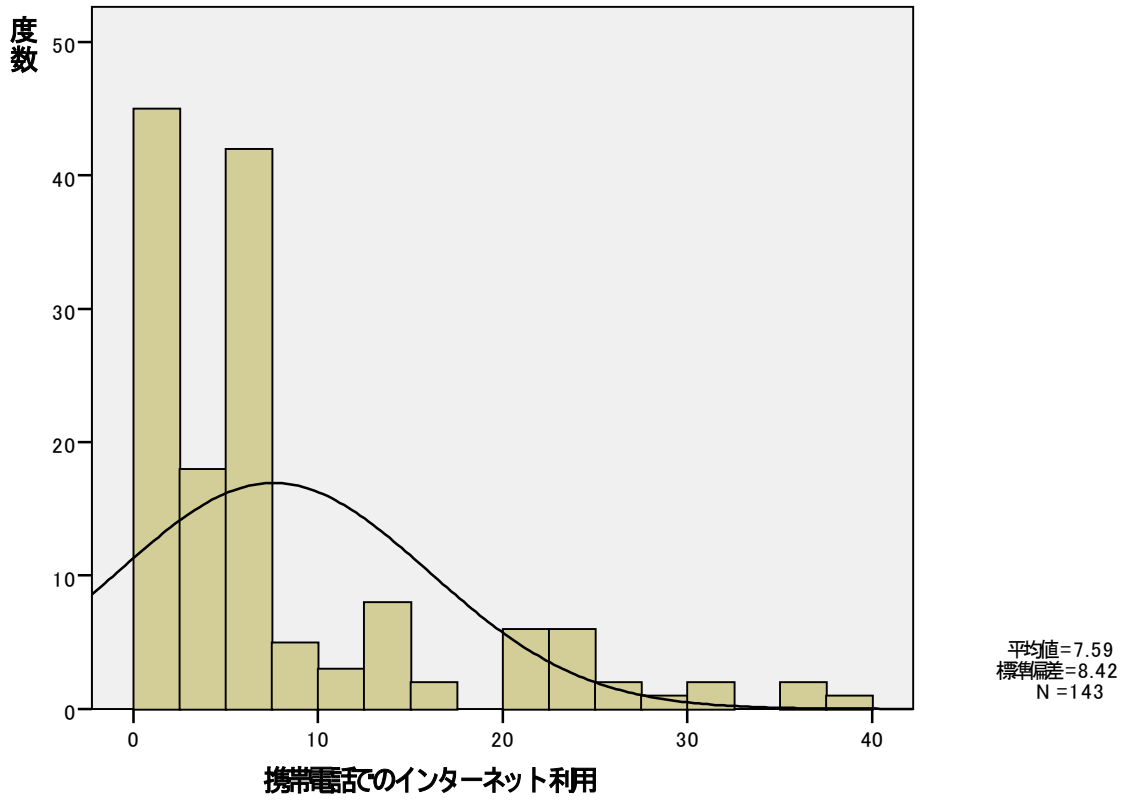
平均値=2.15
標準偏差=1.339
N=143

ネットの書き込みが気になる

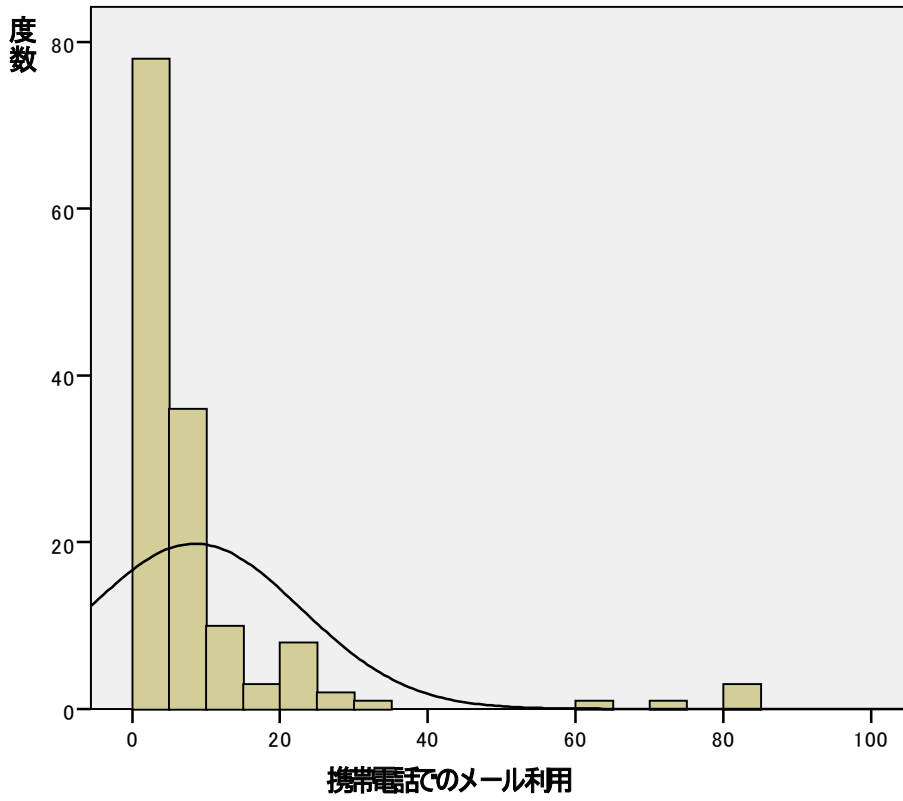


平均値=2.73
標準偏差=1.425
N=143

携帯電話でのインターネット利用

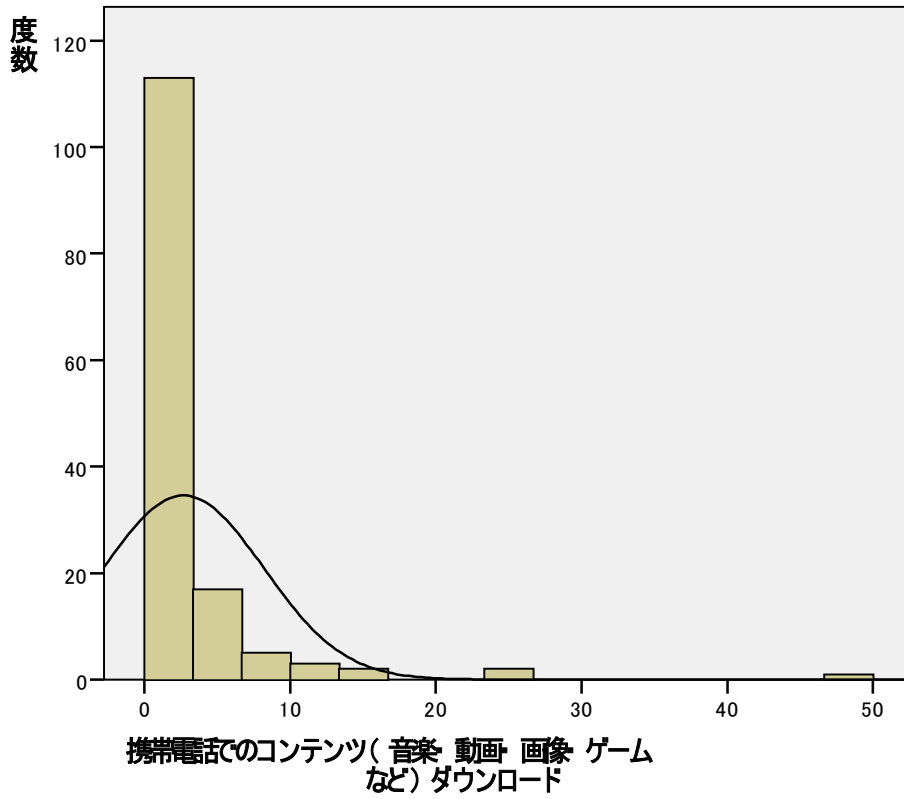


携帯電話でのメール利用



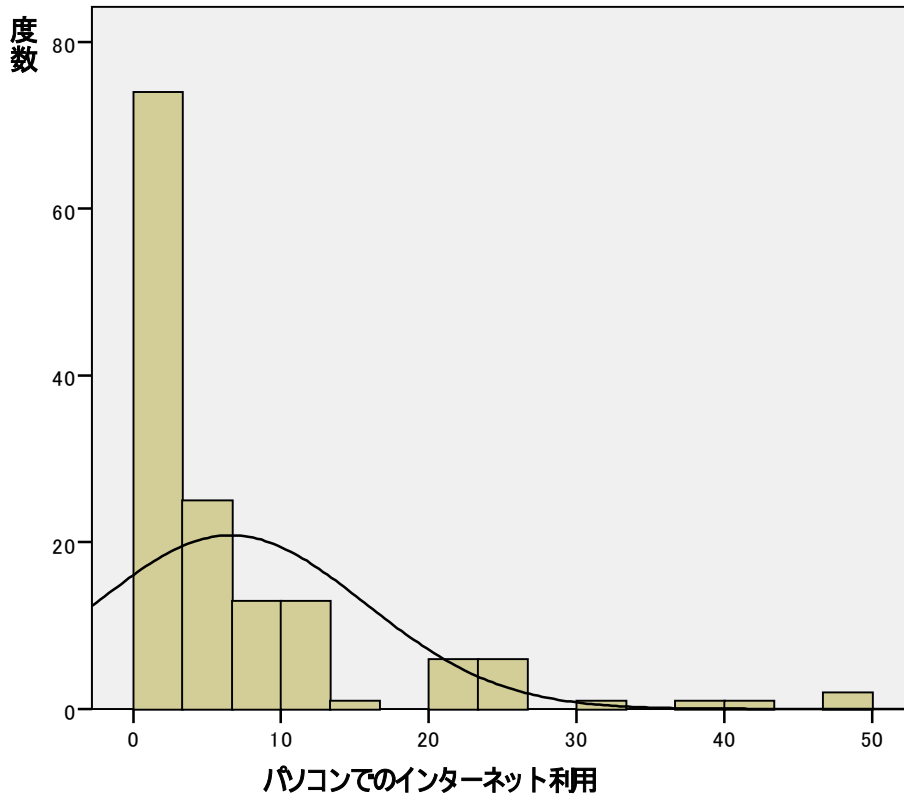
平均値=8.48
標準偏差=14.392
N=143

携帯電話でのコンテンツ(音楽 動画 画像 ゲームなど)ダウンロード



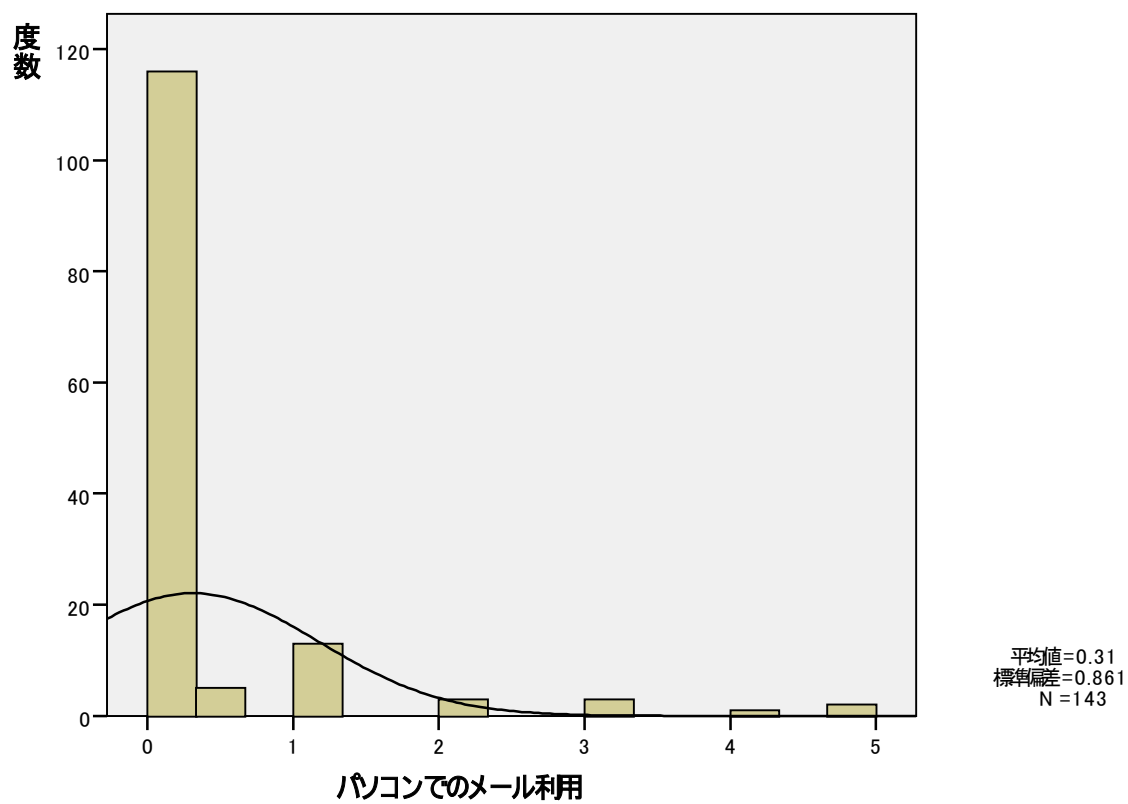
平均値=2.68
標準偏差=5.502
N=143

パソコンでのインターネット利用

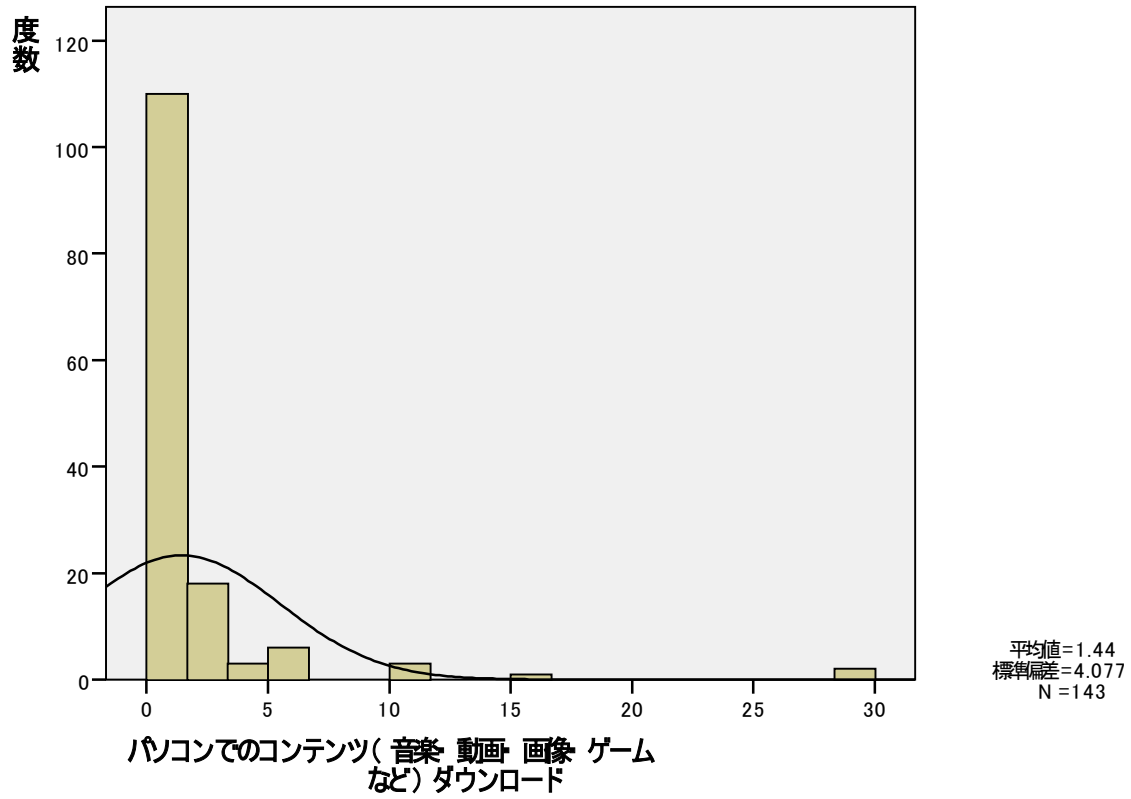


平均値=6.59
標準偏差=9.133
N=143

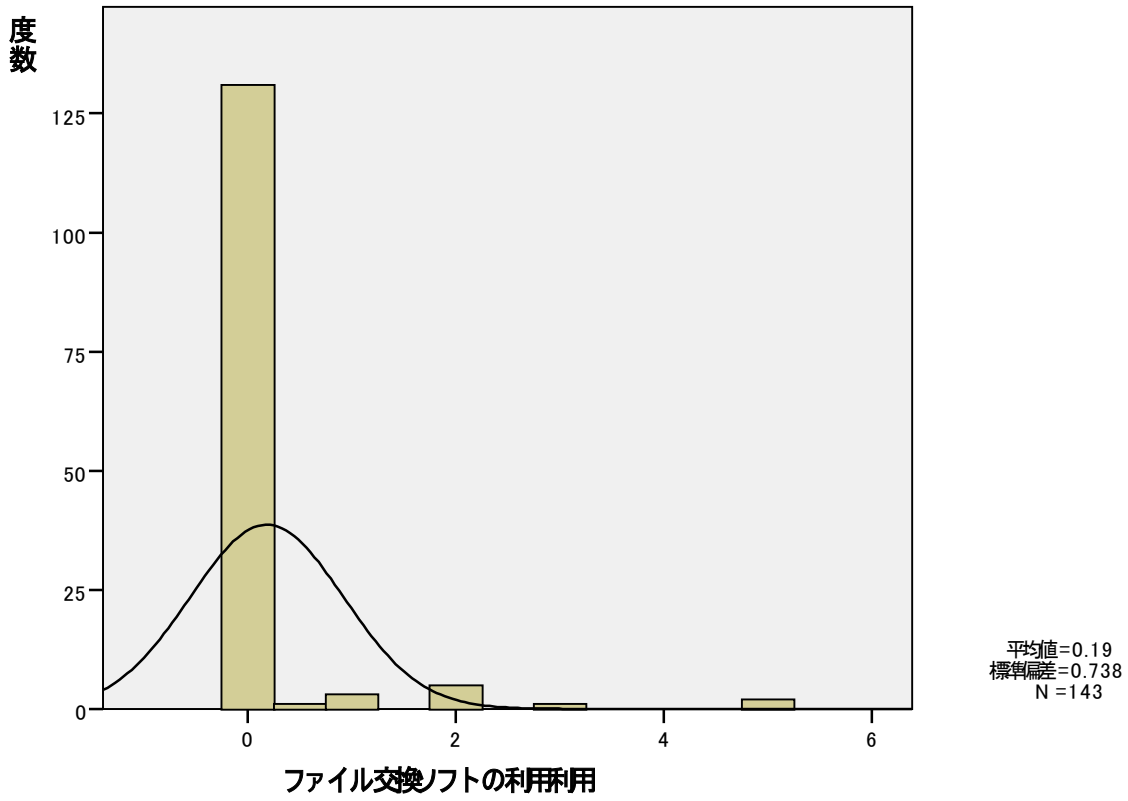
パソコンでのメール利用



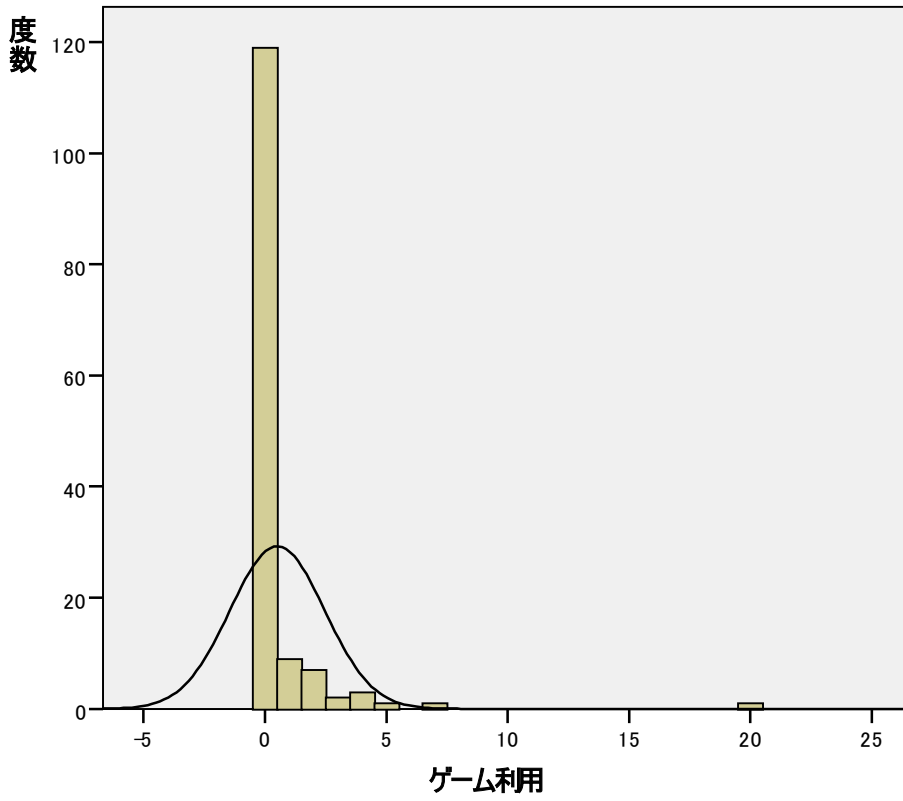
パソコンでのコンテンツ(音楽 動画 画像 ゲームなど)ダウンロード



ファイル交換ソフトの利用利用

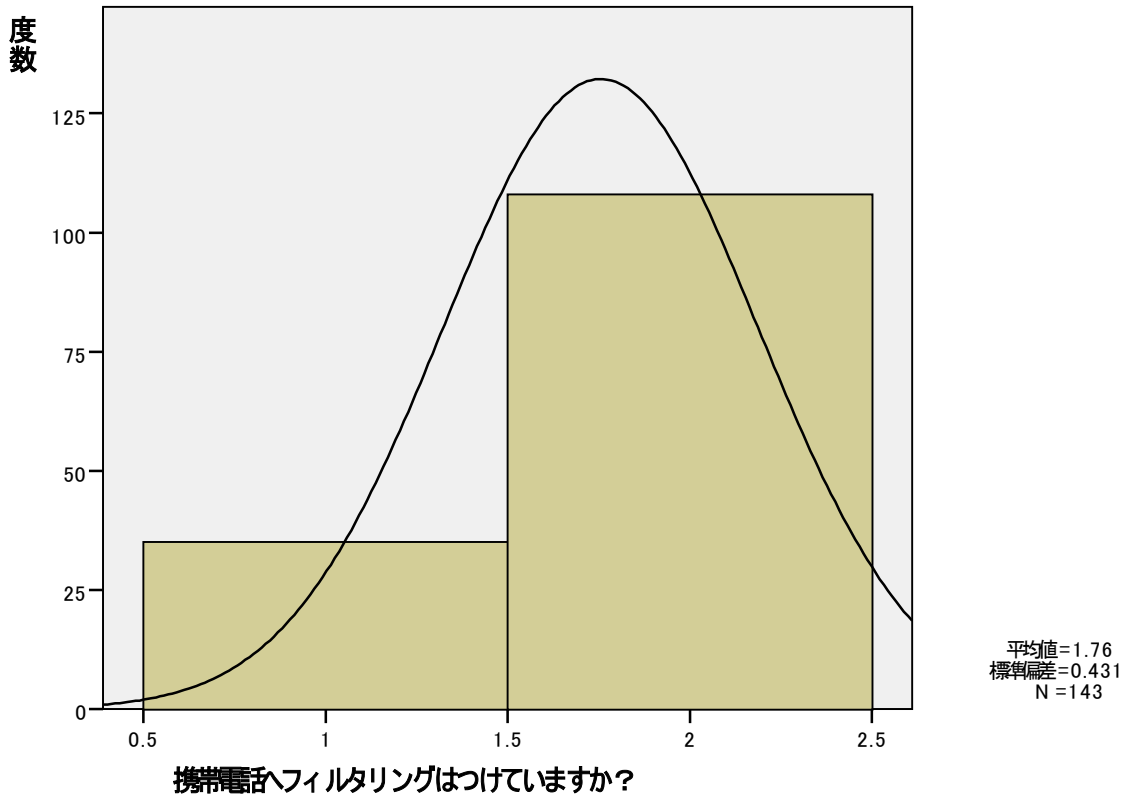


ゲーム利用

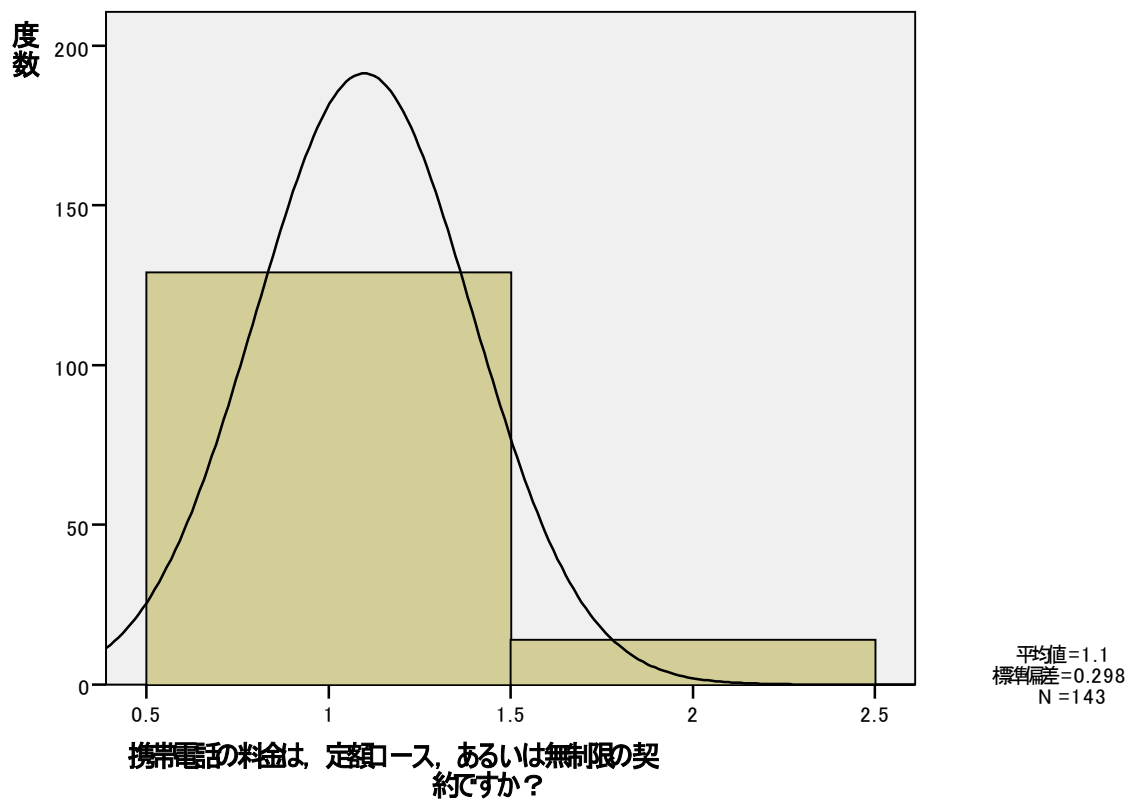


平均値=0.51
標準偏差=1.95
N=143

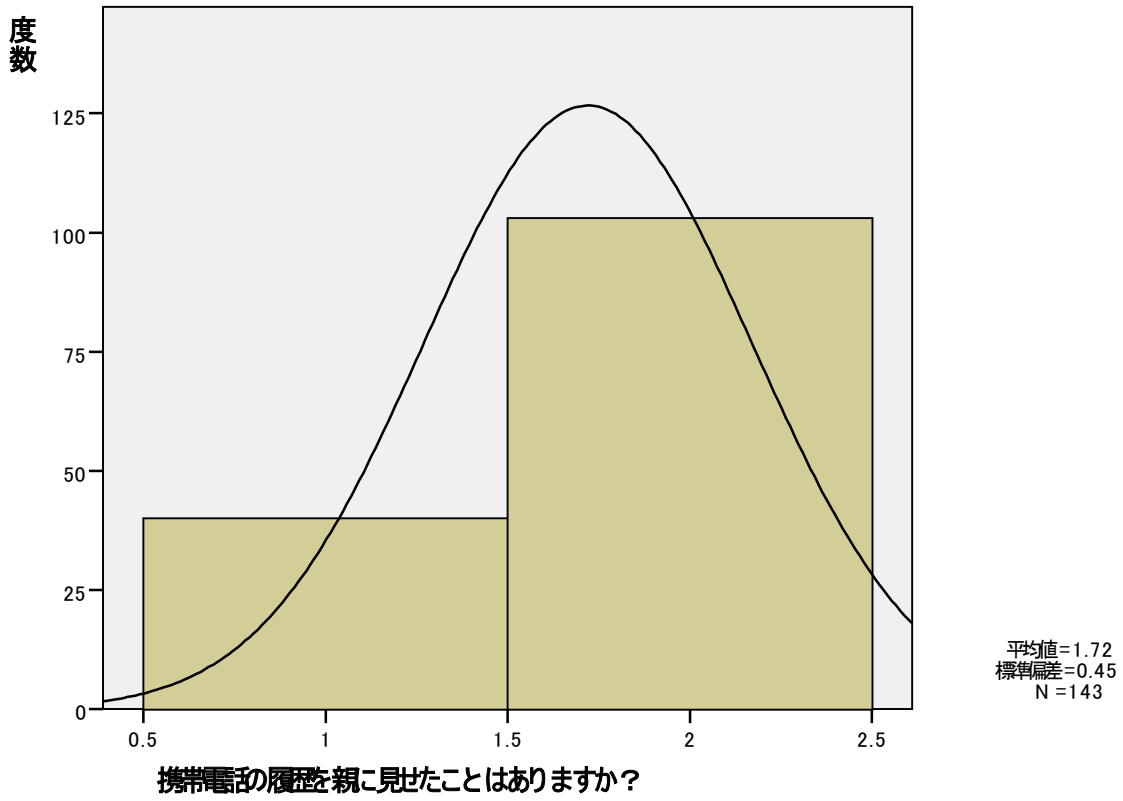
携帯電話フィルタリングはつけていますか？



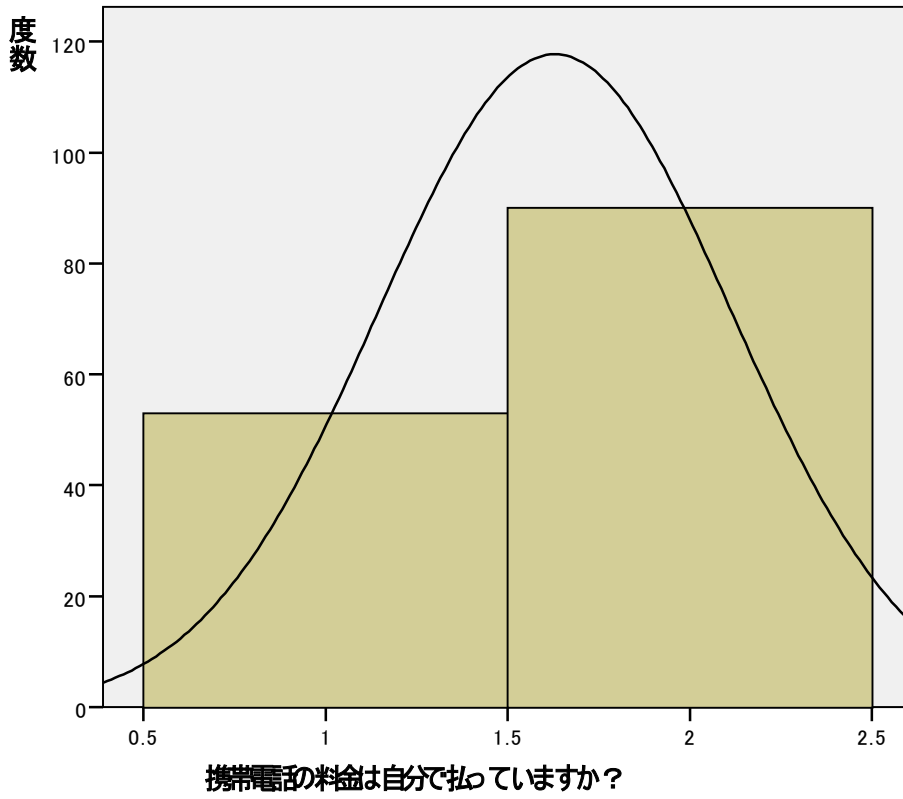
携帯電話の料金は、定額コース、あるいは無制限の契約ですか？



携帯電話の履歴を親に見せたことはありますか？

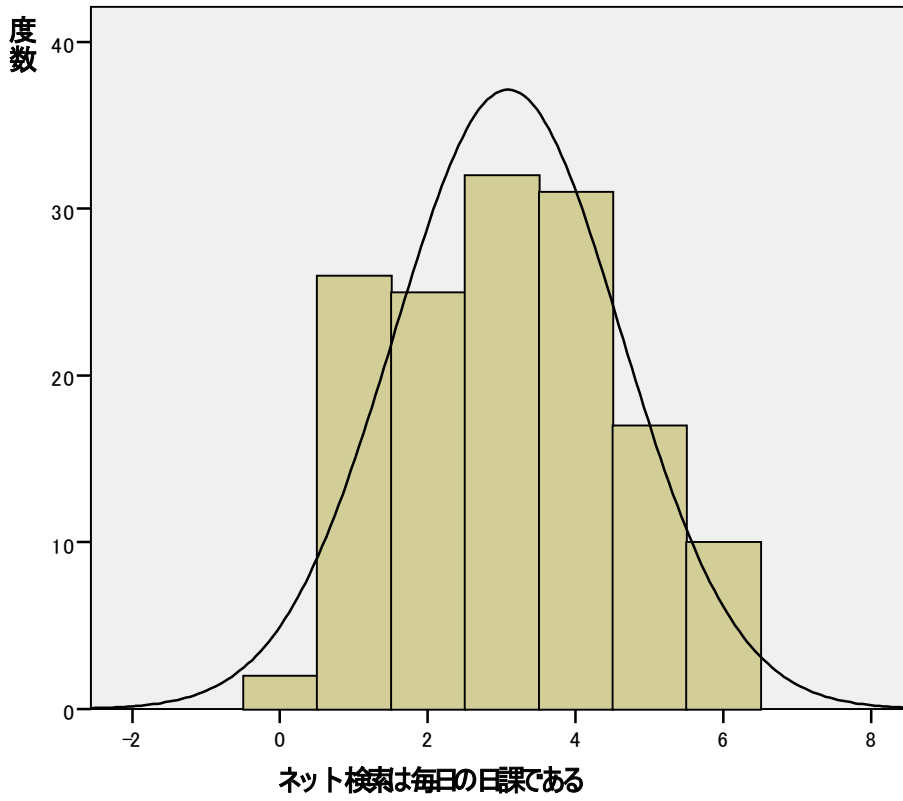


携帯電話の料金は自分で払っていますか？



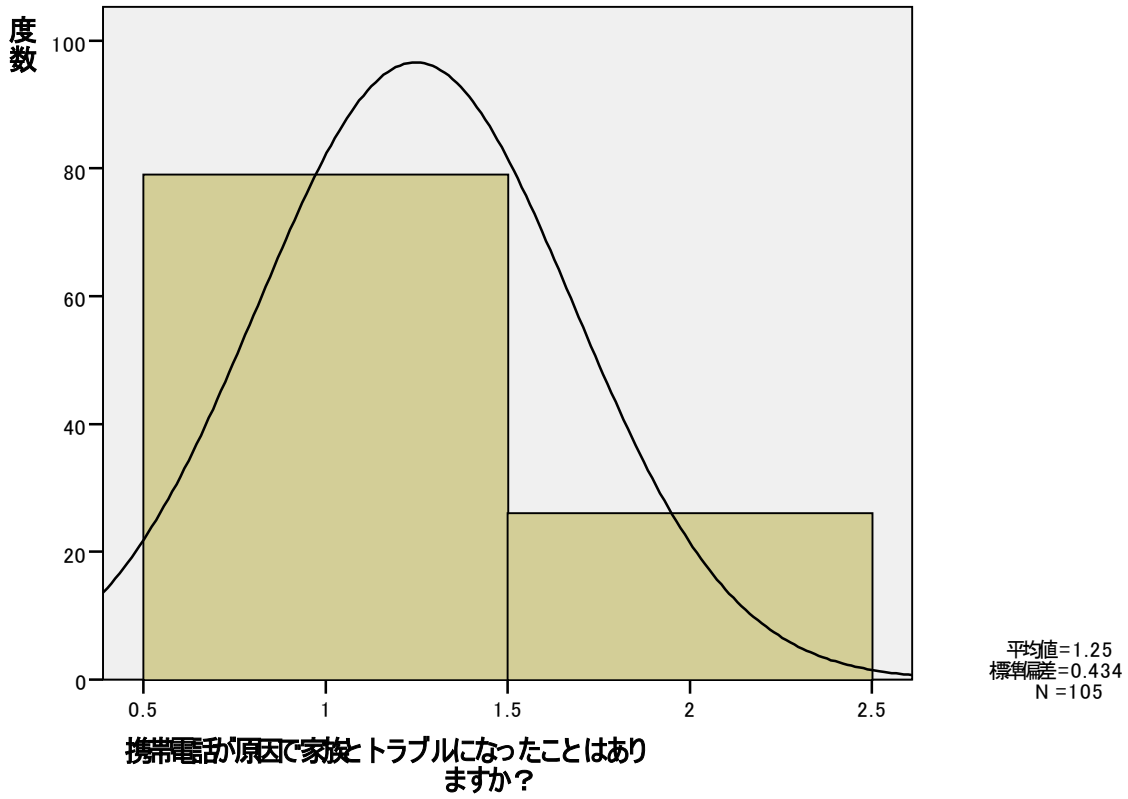
平均値=1.63
標準偏差=0.485
N=143

ネット検索は毎日の日課である

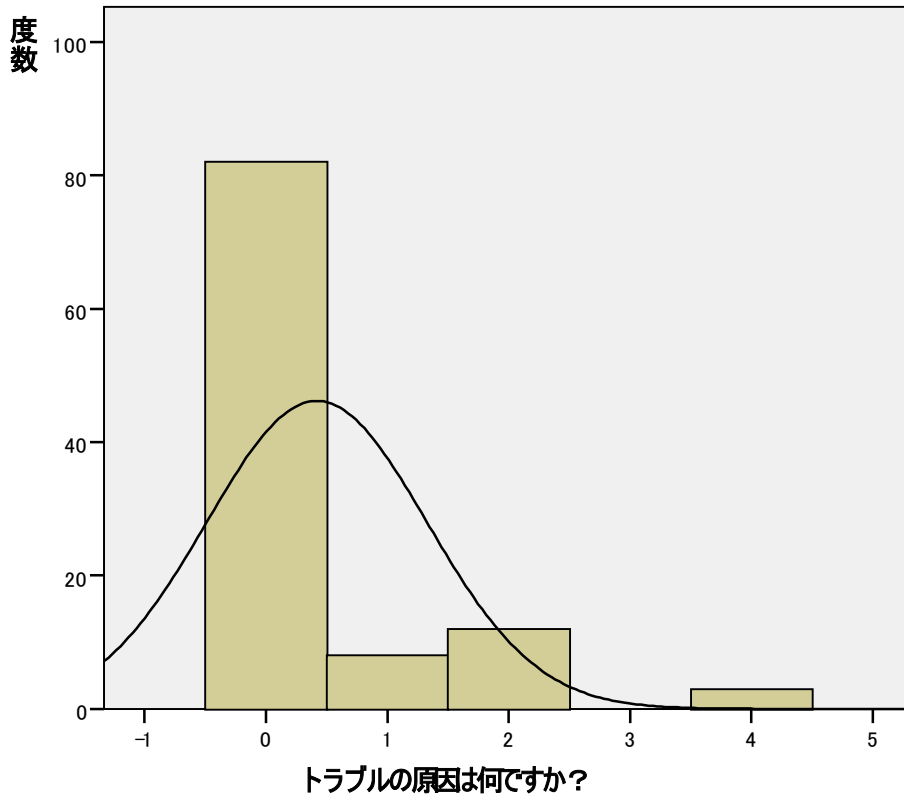


平均値=3.08
標準偏差=1.536
N=143

携帯電話が原因で家族とトラブルになったことはありますか？

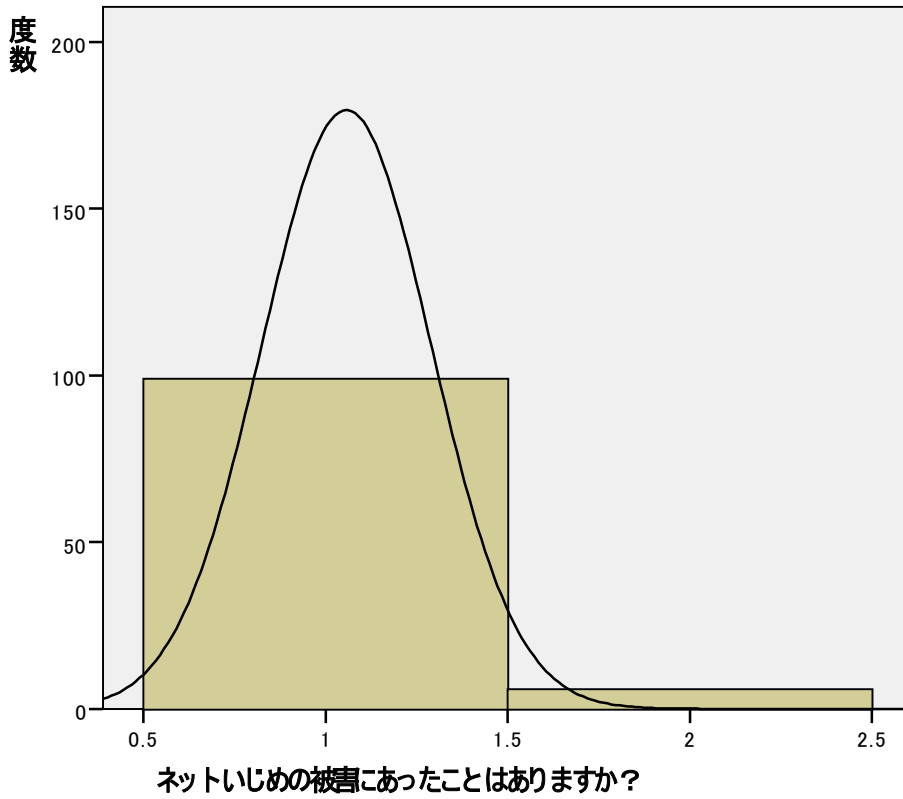


トラブルの原因は何ですか？



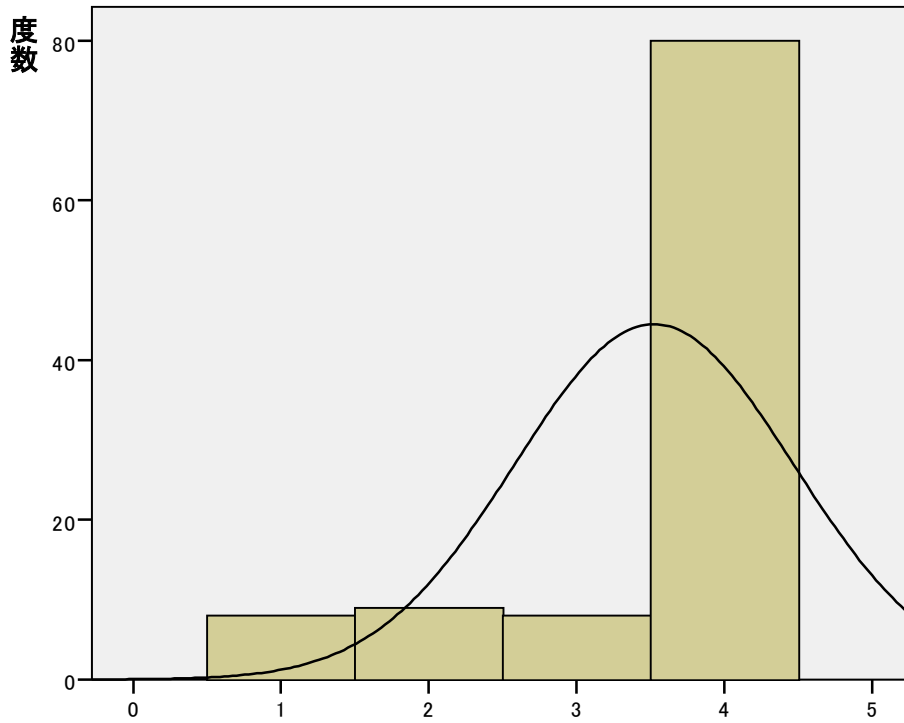
平均値=0.42
標準偏差=0.907
N=105

ネットいじめの被害にあったことはありますか？



平均値=1.06
標準偏差=0.233
N=105

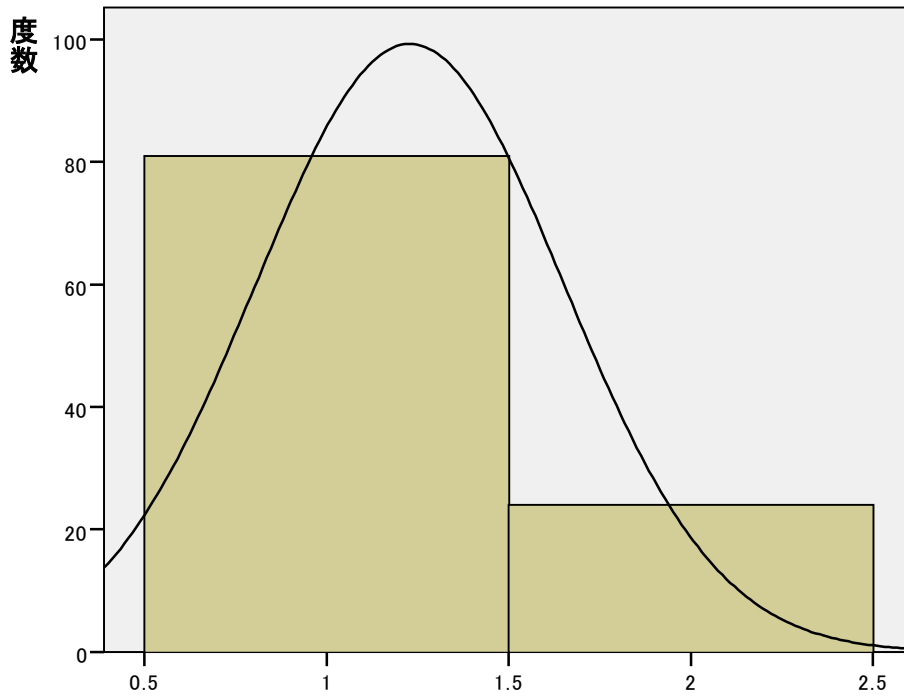
初めて携帯電話を持った時、フィルタリングや料金の上限によるストップ機能が付けられていましたか？



平均値=3.52
標準偏差=0.942
N=105

初めて携帯電話を持った時、フィルタリングや料金の上限によるストップ機能が付けられていましたか？

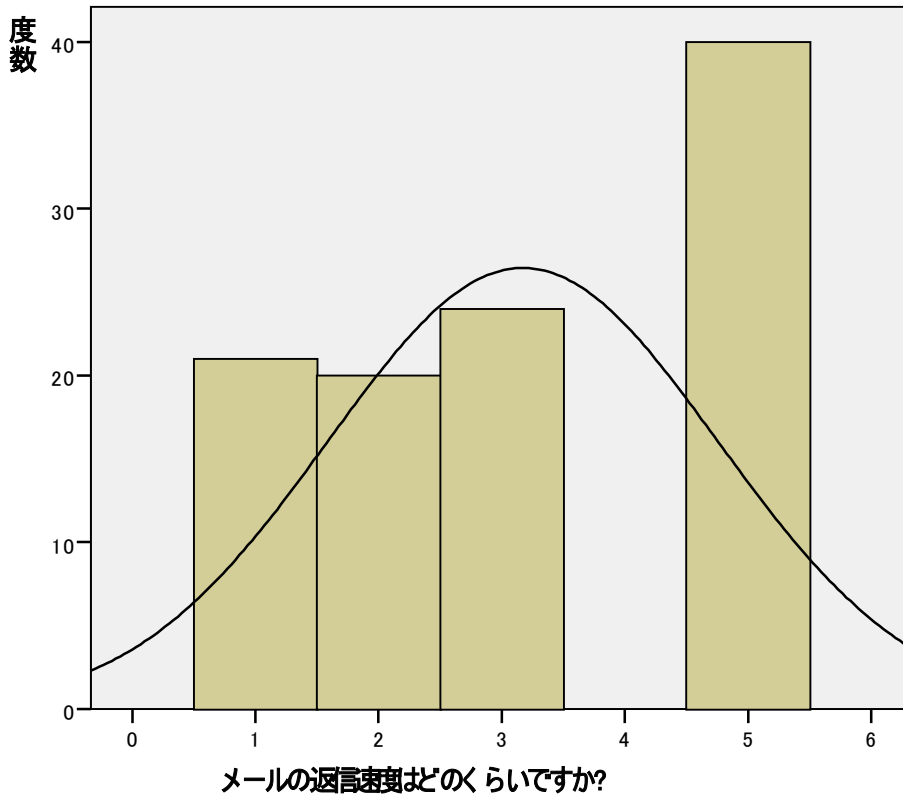
メールやインターネット上でのやりとりで、直接表情や声が伝わらないために、相手に誤解された経験はありますか？



平均値=1.23
標準偏差=0.422
N=105

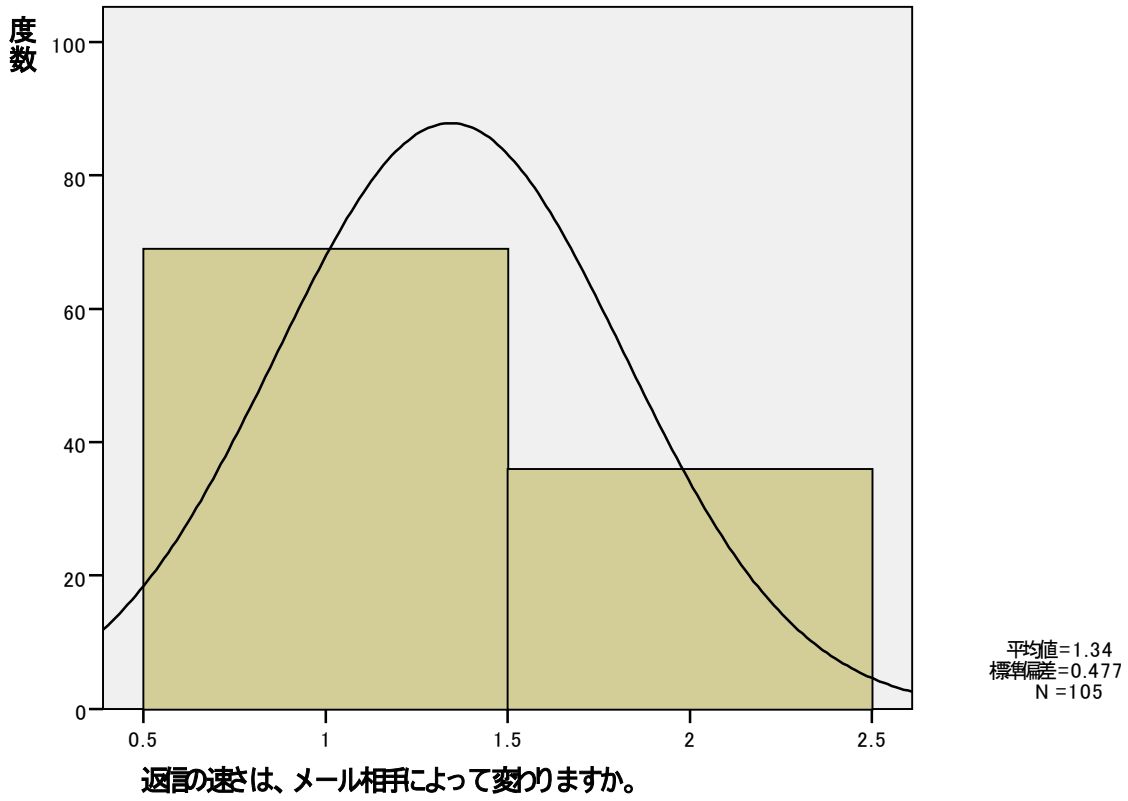
メールやインターネット上でのやりとりで、直接表情や声が伝わらないために、相手に誤解された経験はありますか？

メールの返信速度どのくらいですか?

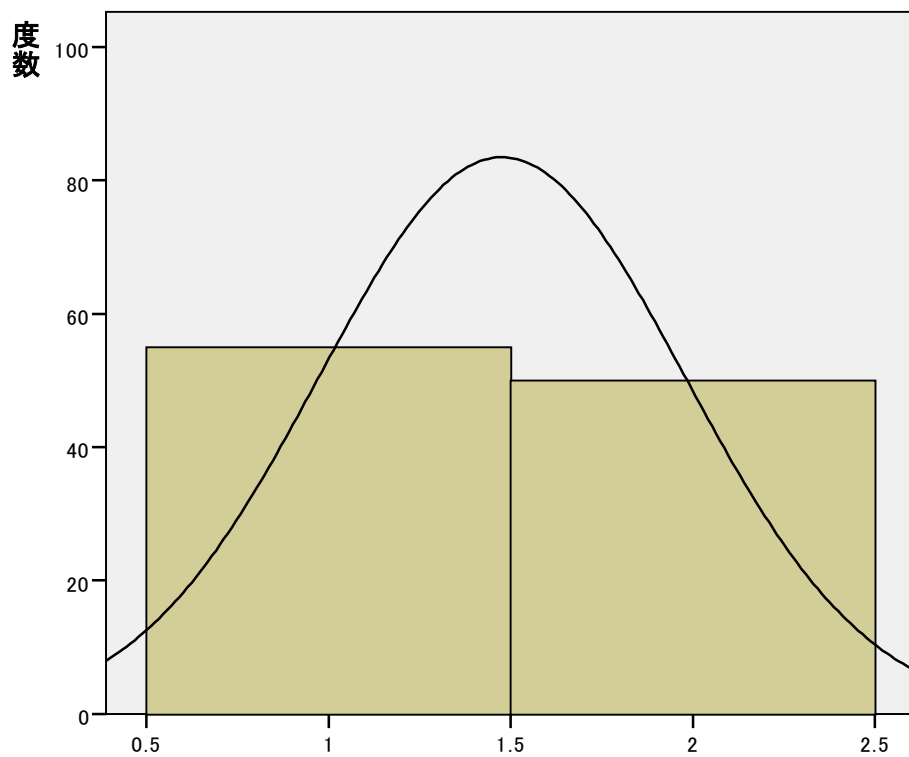


平均値=3.17
標準偏差=1.584
N=105

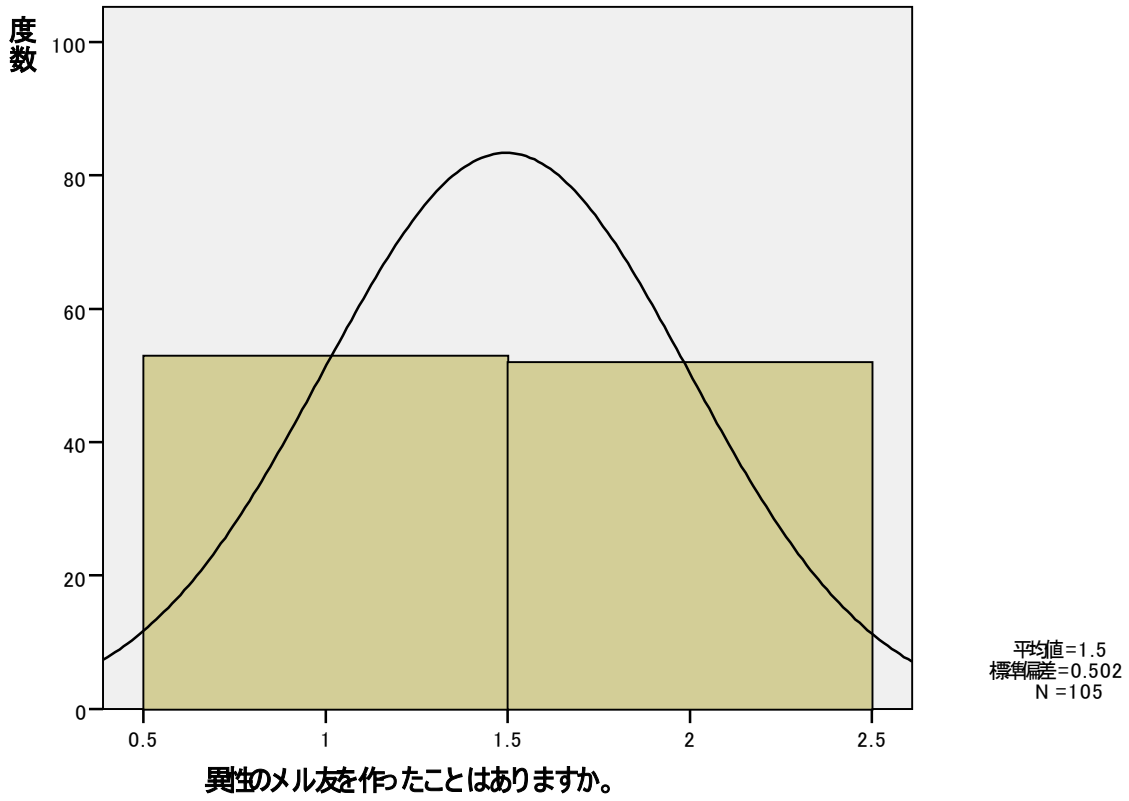
返信の速さは、メール相手によって変わりますか。



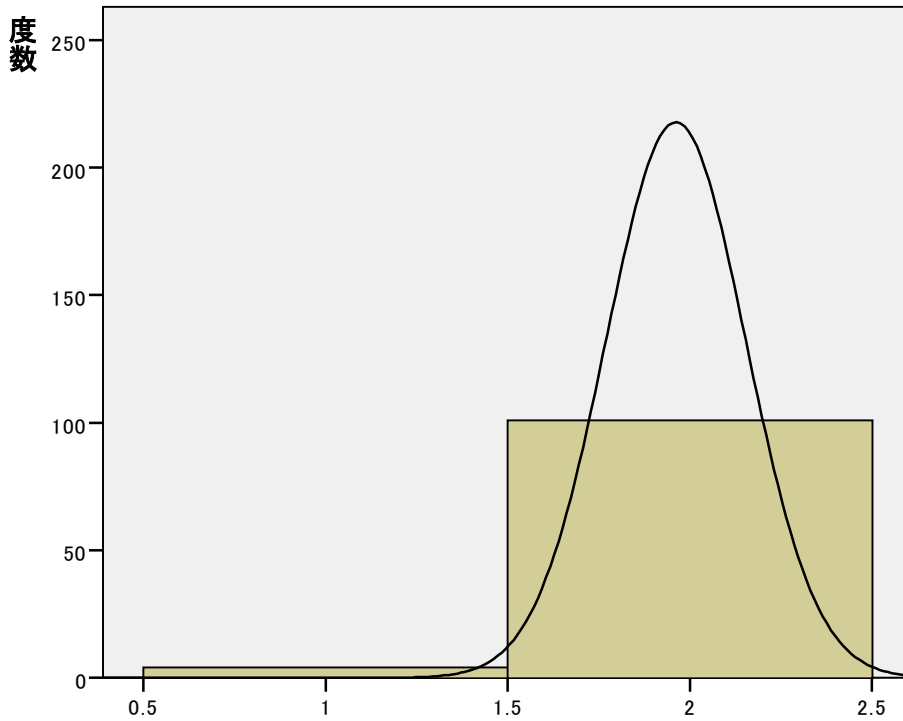
相手からの返信が遅いと不安になりますか。



異性のメル友を作ったことはありますか。



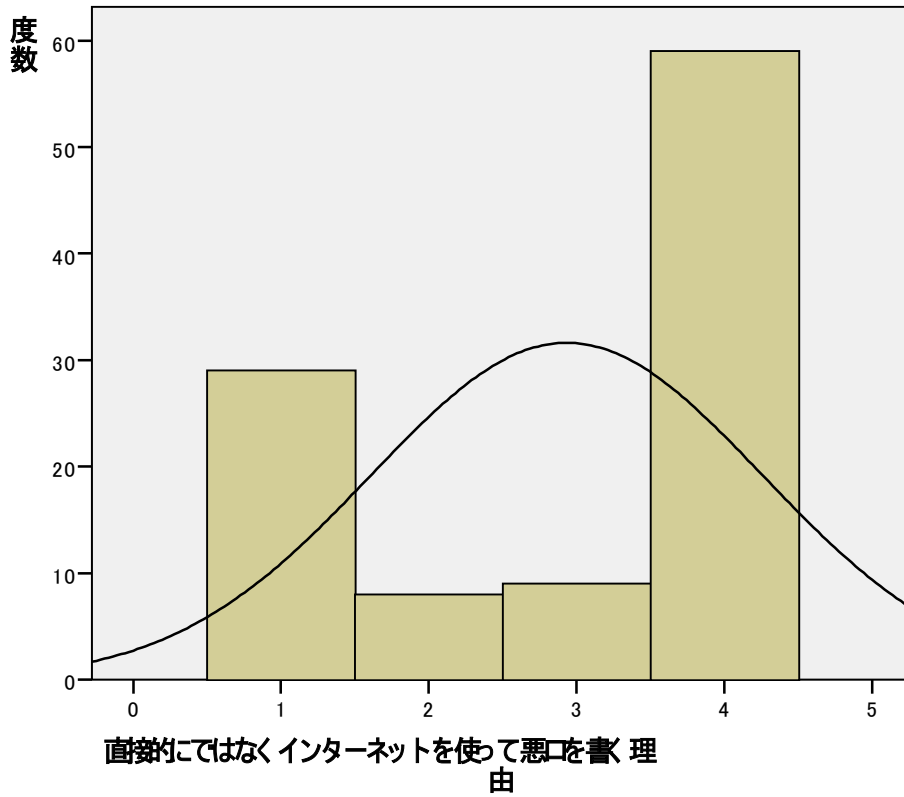
ブログや掲示板などインターネットを利用して他者の悪口を書いたことがありますか。



平均値=1.96
標準偏差=0.192
N=105

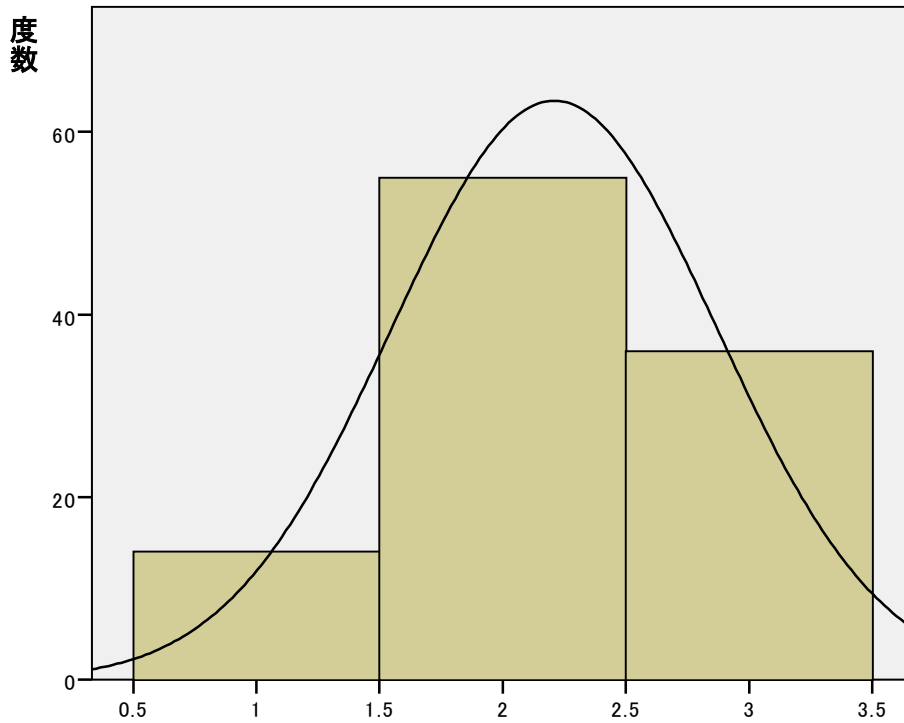
ブログや掲示板などインターネットを利用して他者の悪口を書いたことがありますか。

直接的ではなくインターネットを使って悪口を書く理由



平均値=2.93
標準偏差=1.325
N=105

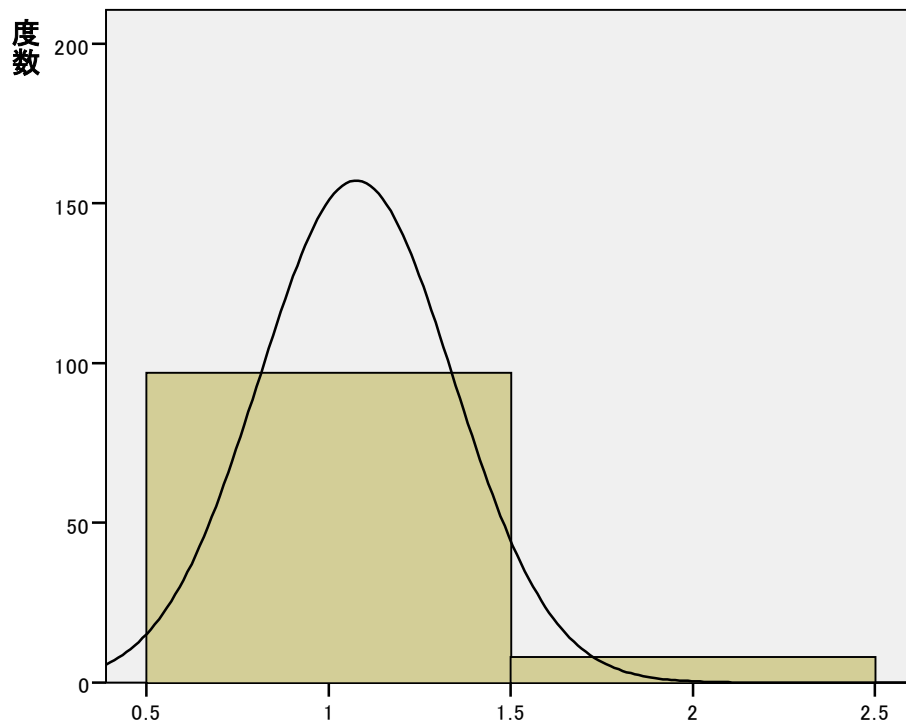
携帯電話で、一番よく使う機能は、下記のうちどれですか。



平均値=2.21
標準偏差=0.661
N=105

携帯電話で、一番よく使う機能は、下記のうちどれですか。

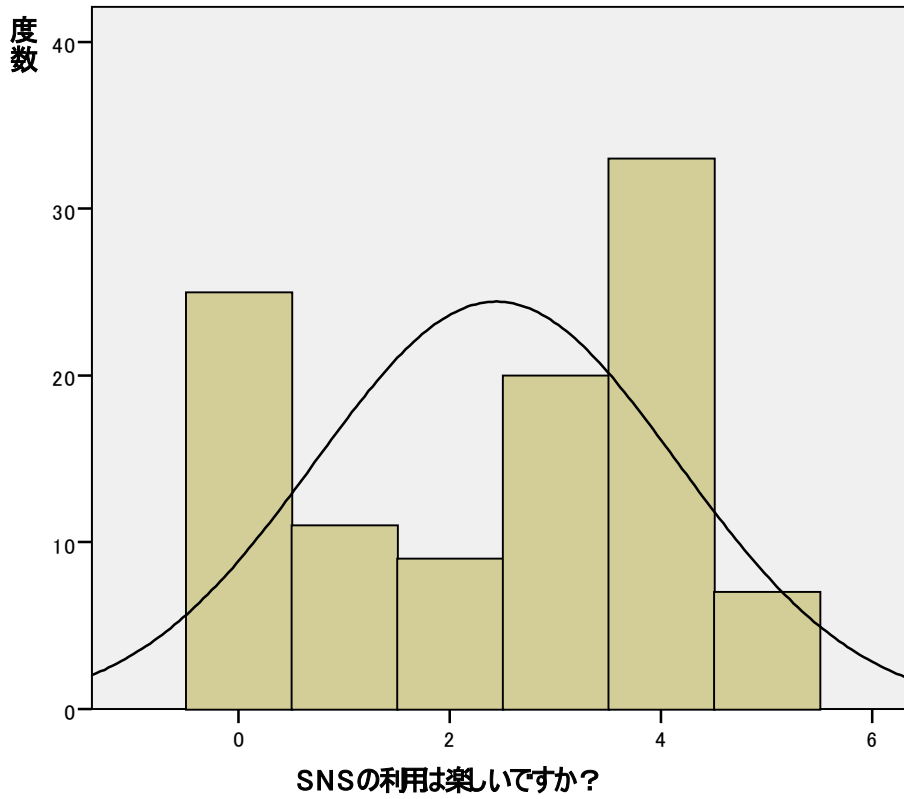
夜、就寝するときには、近くに携帯電話を置いて寝ていますか。



平均値=1.08
標準偏差=0.267
N=105

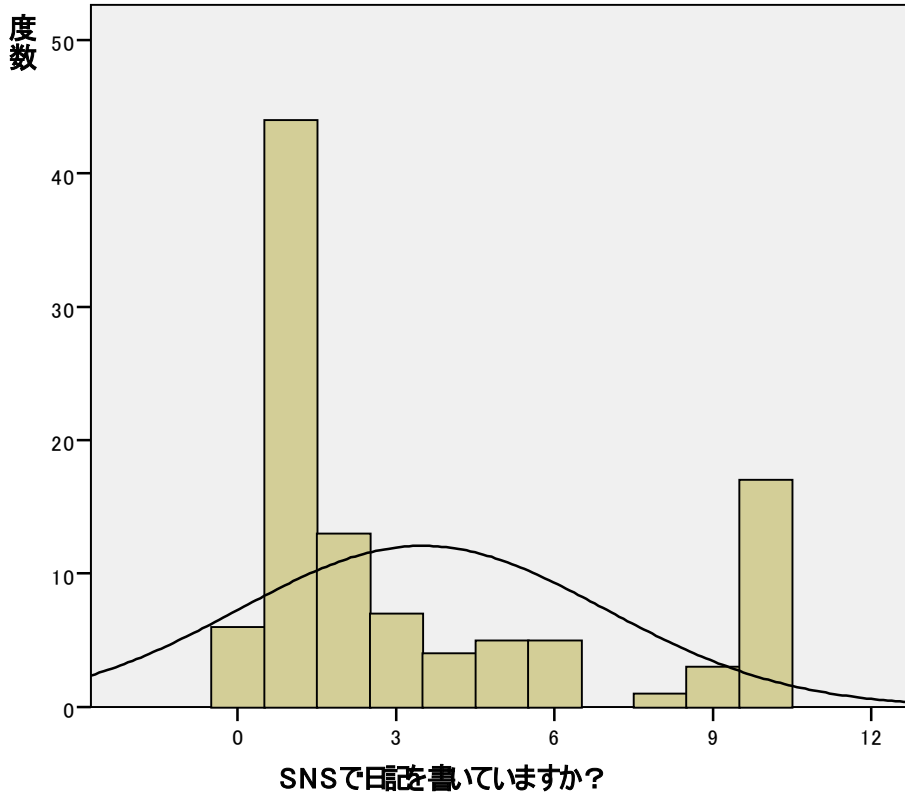
夜、就寝するときには、近くに携帯電話を置いて寝ていますか。

SNSの利用は楽しいですか？

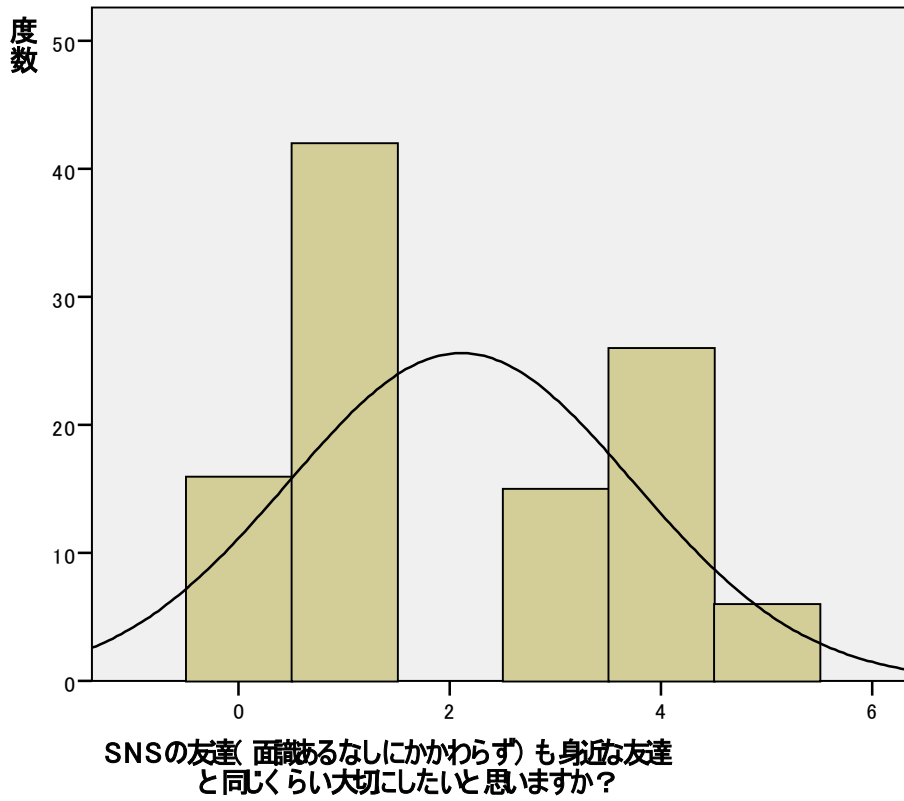


平均値=2.44
標準偏差=1.715
N=105

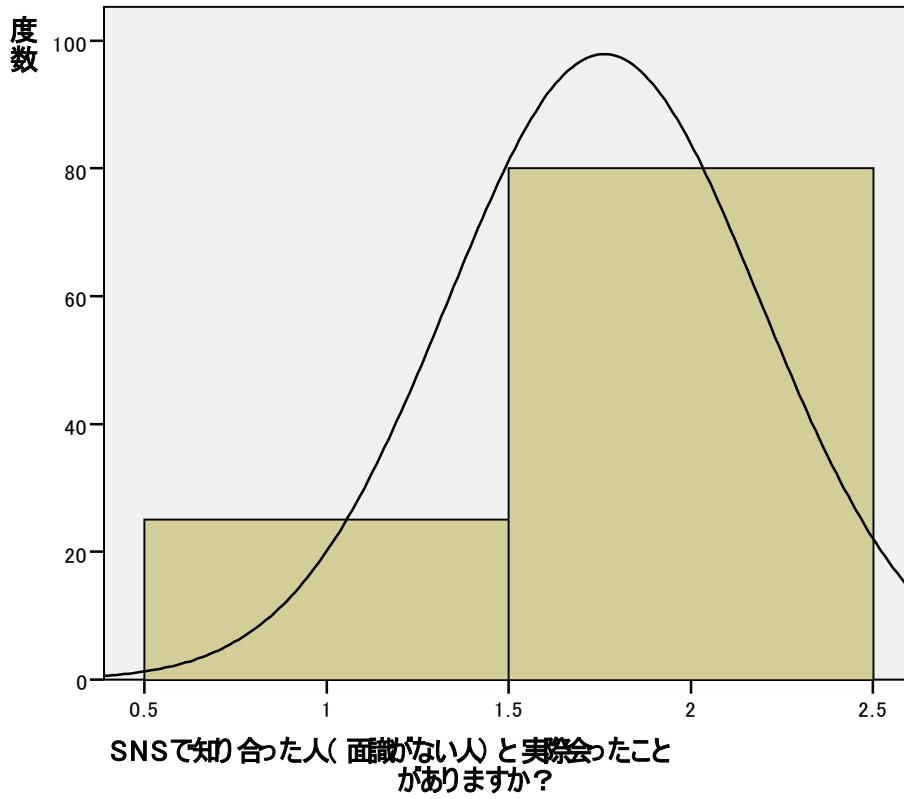
SNSで日記を書いていますか？



SNSの友達(面識あるなしにかかわらず)も身近な友達と同じくらい大切にしたいと思いませんか？

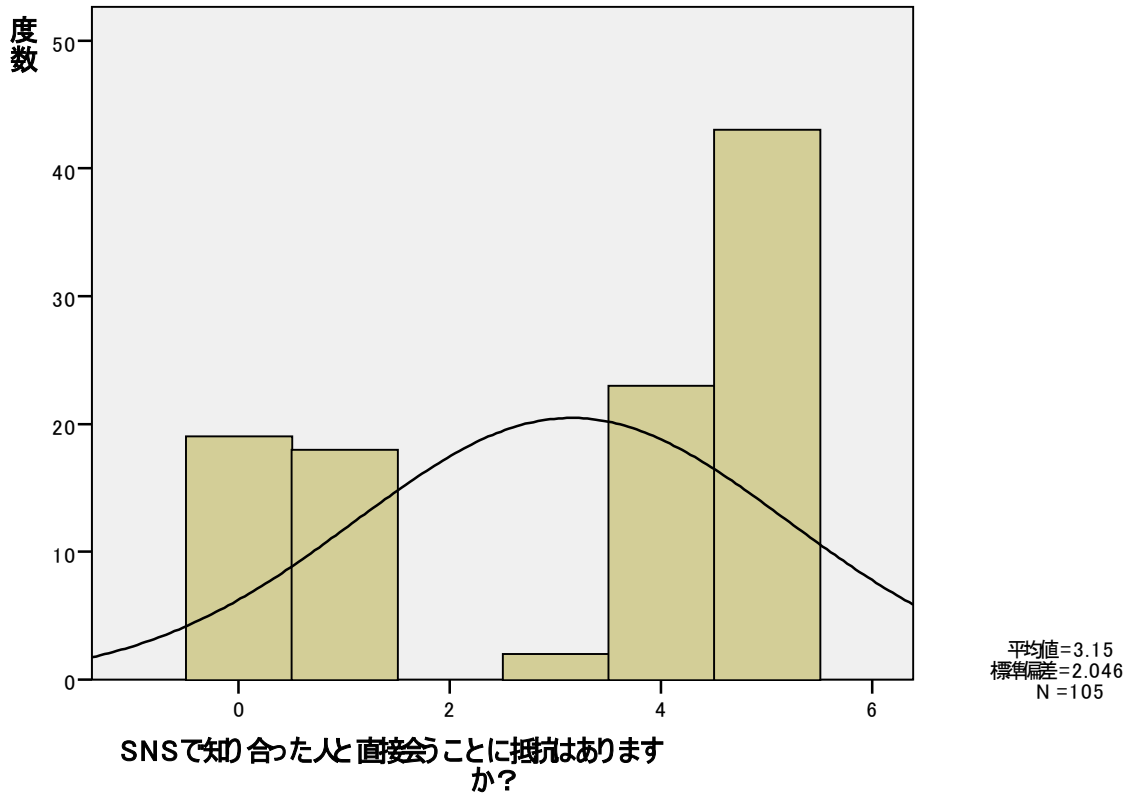


SNSで知合った人(面識がない人)と実際会ったことがありますか？

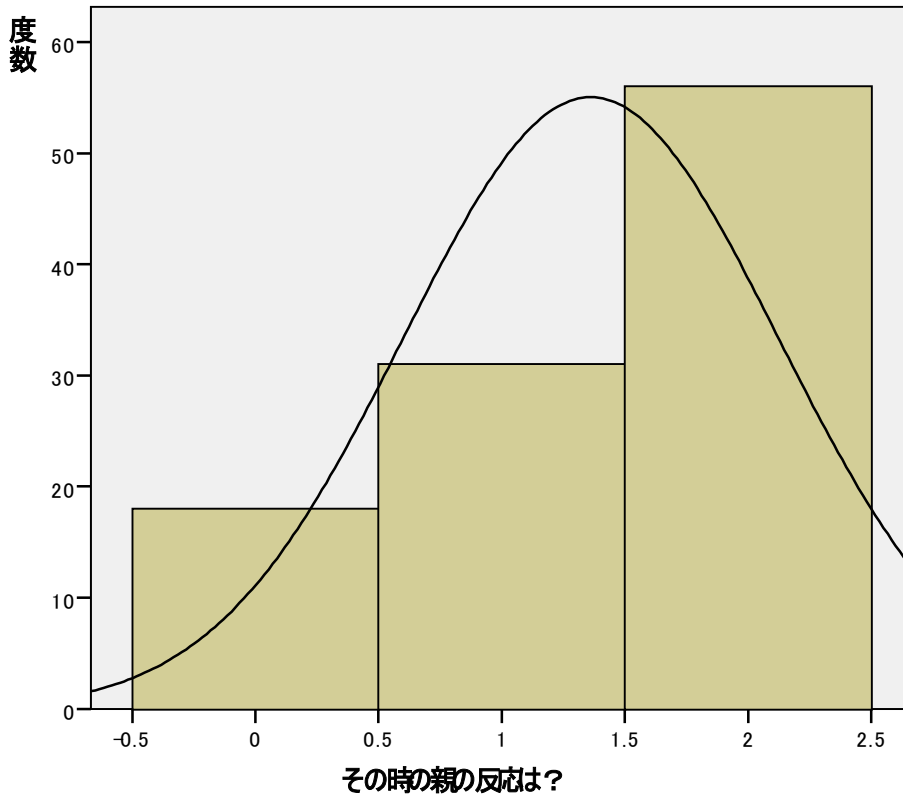


平均値=1.76
標準偏差=0.428
N=105

SNSで知合った人と直接会うことに抵抗はありますか？



その時の親の反応は？



平均値=1.36
標準偏差=0.761
N=105